

GLI ASPETTI NATURALISTICI DELLA SICILIA SUD-ORIENTALE

FAUNA E FLORA DEGLI IBLEI

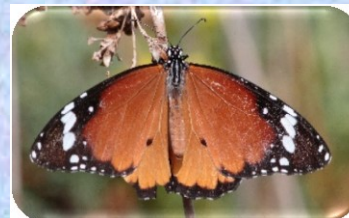
"Magna Grecia: Syrakousai"

**I Monti Iblei e le Coste
del Siracusano**

Siti UNESCO 2002 e 2005

Palazzolo Acreide

27 aprile - 1 maggio 2022



Dott. Fabio Cilea
Direttore R.N.O. Saline di Priolo – Lipu E.G.
fabio.cilea@lipu.it
+390931735026 +393664673032

Sicilia “Il giardino del mediterraneo”



Caratteri geologici, climatici e biogeografici dell Sicilia Orientale

- Posta al centro del mediterraneo
- Estesa per 26.000 kmq
- Caratteri accidentati 4/5 formata da colline e montagne
- - 24.4% Montagna
- - 61.4% Collina
- - 14.2% Pianura
- Coste varie per 1637 km



Geografia fisica

- Sono presenti varie unità geologiche
- Etna (3.300 m)
- Piana di Catania (430 Km²)
- Monti Iblei (986 m)
- Monti Nebrodi (1847 m)
- Complesso delle Madonie (1979 m)



Il giardino del Mediterraneo



- **Natura**
- **Storia**
- **Paesaggi**



Monti Iblei

- I CONFINI DELLA REGIONE IBLEA

- NORD: Piana di Catania
- EST: Mare Jonio
- SUD/OVEST: Mare di Sicilia
- NORD/OVEST: Altipiano Ereo

- Iblei, Monti Rilievi della Sicilia sud-orientale, che si estendono tra il fiume di Caltagirone, il Dirillo, la piana di Catania e il mare. Culminano nel Monte Lauro (986 m). In gran parte di origine vulcanica, sono costituiti da depositi vulcanoclastici del Miocene superiore-Pliocene, cui sono associati lave e sedimenti lacustri. Caratteristica la disposizione radiale dei corsi d'acqua, che nella porzione media sono profondamente incassati, formando le cosiddette 'cave'.

Clima

◆ Il clima è tipicamente
MEDITERRANEO

Inverni miti e umidi

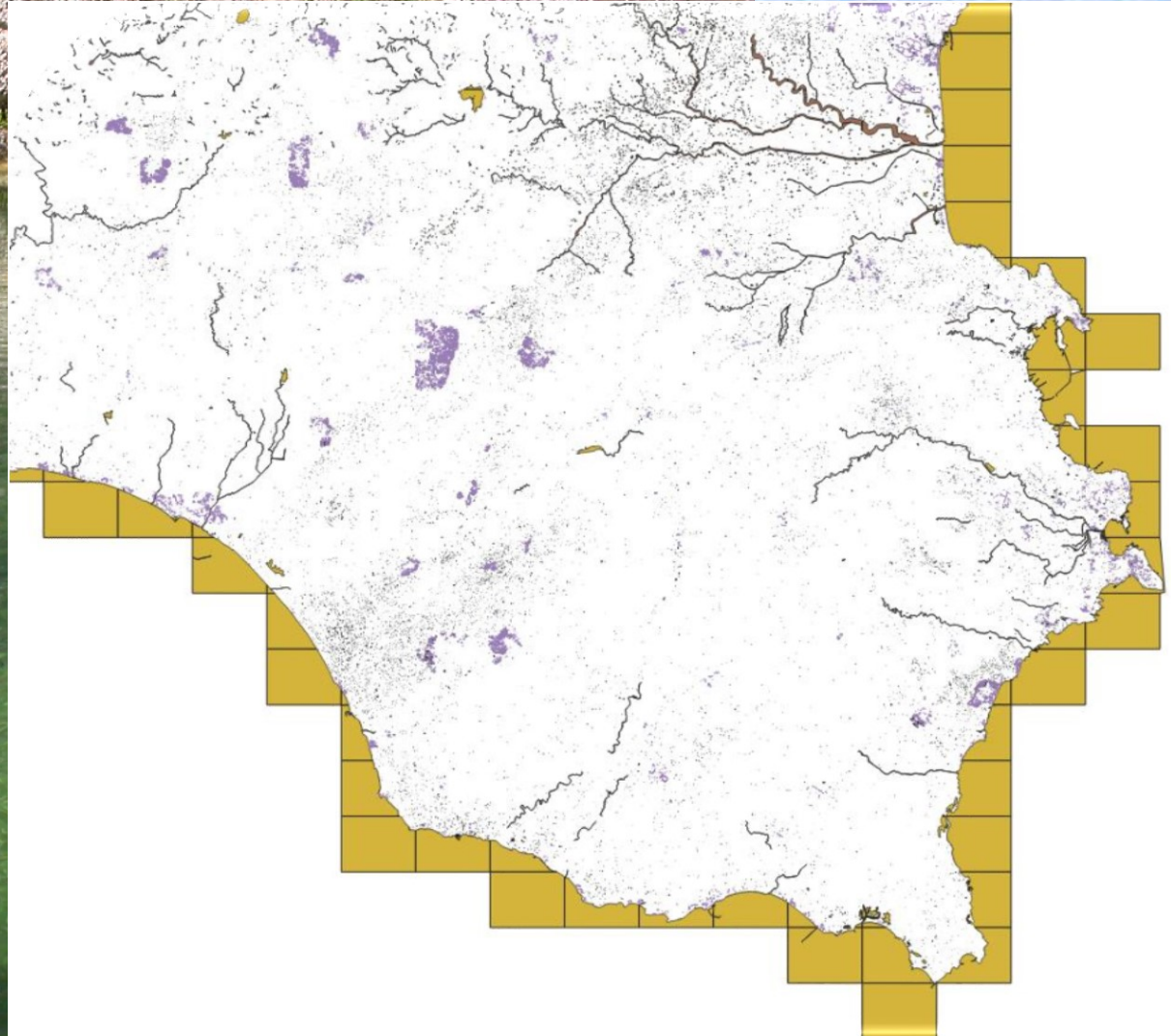
Estate calde e secche

**Le precipitazioni
aumentano all'aumentare
delle quote altimetriche**



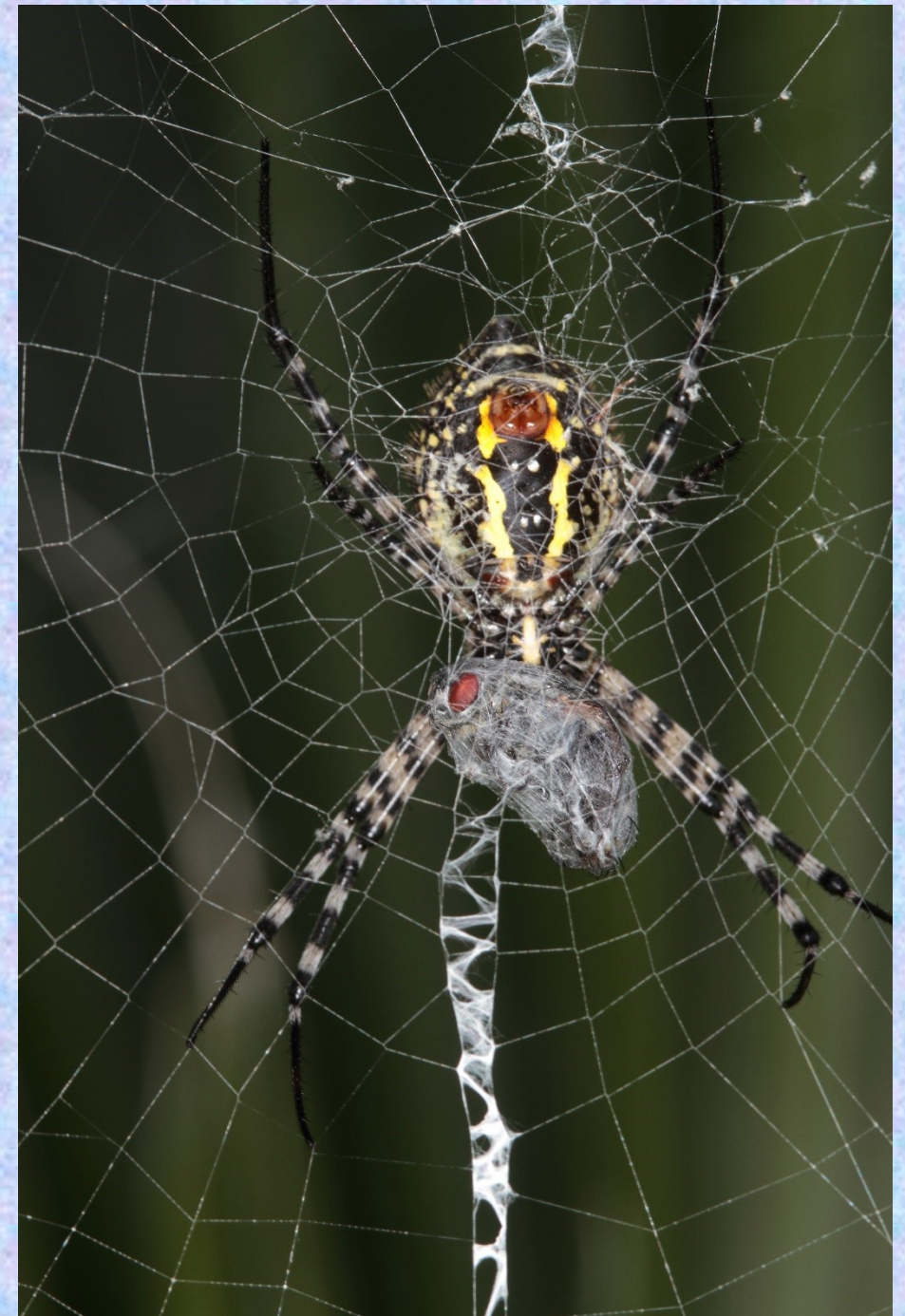
I CORSI D'ACQUA

- ◆ I Principali:
- ◆ Anapo
- ◆ Irminio
- ◆ San Leonardo
- ◆ Dirillo
- ◆ Ciane
- ◆ Tellaro



Definizione di Fauna

- La Fauna, come definita da «La Greca» nel 1995, è l'insieme di specie e sottospecie di vertebrati e invertebrati, ciascuna ripartita in una o più popolazioni, viventi in un dato territorio non in cattività ne allevate (specie indigene) ma inserite in ecosistemi naturali, la presenza delle quali in quel territorio è dovuta ad eventi storici (paleogeografici e paleoclimatici), o a processi evolutivi in situ (specie e sottospecie autoctone), o per indigenazione di specie esotiche



La Fauna invertebrata

(Giovanni Pilato)

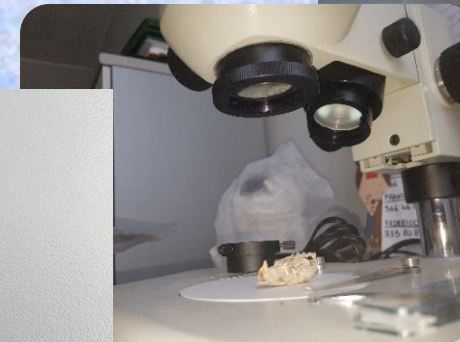
- **1157 specie**
- **91 risultano endemici della Sicilia**
- **29 risultano endemici dell'area iblea**

- Del milione e mezzo di specie animali finora conosciute per il nostro pianeta, oltre il 95% è rappresentato dagli invertebrati (ma questa percentuale è destinata a salire ancora, poiché almeno i 4/5 degli invertebrati sono ancora da scoprire.
- Anche se i vertebrati sono gli animali più noti, ed a causa della loro mole, colpiscono maggiormente l'osservatore, essi rappresentano appena 1,5% della fauna italiana delle terre emerse; fra gli invertebrati poi gli insetti da soli costituiscono l'80% della nostra fauna.

• Gli invertebrati meglio dei vertebrati attualmente viventi, che sono di origine invasiva recente, esprimono la caratteristica biogeografica della fauna siciliana e costituiscono a pieno titolo il valore di bene culturale

Mammalofauna

- 14 specie
- 8 delle 12 di micromammiferi terragnoli noti per la Scilia



I grandi mammiferi?

- **I Grandi mammiferi negli Iblei si sono estinti tutti nella preistoria o in tempi storici:**
 - **Cervo** (*Cervus elaphus*)
 - **Uro** (*Bos taurus*)
 - **Muflone** (*Ovis aries*)
 - **Stambecco** (*Capra hircus*)

Mannara ru lupo....

Lupara

Contrada Cugno Lupo, Contrada Fondo Lupo, ecc.

•Due storie



I pesci delle acque interne e di estuario

- **Presenti 21 specie**

- **11 indigene**

- **10 introdotte**

- **Tre divisioni ecologiche**

Pesci primari

Pesci secondari

Pesci periferici

Anfibi e rettili

- Iblei:
- 5 specie di anfibi
- 16 rettili
- Sicilia:
- 5 specie di anfibi
- 21 rettili



L'Avifauna

- **350 specie circa**
- **87 specie nidificanti**
- **143 in Sicilia**



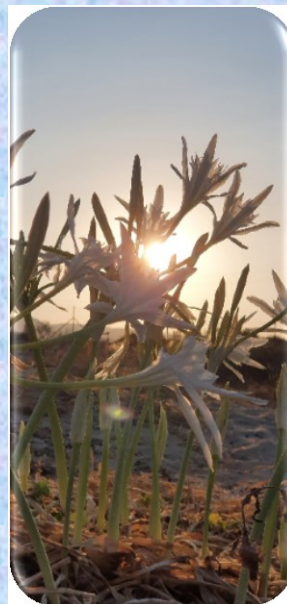
Il Paesaggio

- Il complesso-montuoso collinare ibleo, che forma la cuspide sud-orientale della Sicilia, costituisce una spettacolare cornice dove la natura incontaminata e le millenarie tracce della presenza umana si integrano perfettamente.
- La costa, con il suo alternarsi di aree rocciose con le spiagge dorate con all'interno splendide aree umide ricche di biodiversità. E il mare, naturale confine a est e a sud della Sicilia sud-orientale
- Il paesaggio tipico di quest'area della Sicilia è caratterizzato dall'andamento dolce dei rilievi, ma anche dalle numerose verdeggianti vallate site in fondo alle cave, le quali si aprono nette nella roccia calcarea, e le cave sono segnate dalla presenza dell'antropizzazione umana fin dai tempi preistorici, con l'escavazione di numerosissime necropoli in forma verticale



Vegetazione e flora

- Per flora di un territorio si intende l'insieme delle specie vegetali che ci vivono spontaneamente.
- La vegetazione è invece costituita da complessi di piante con una determinata fisionomia biologica che sono legati essenzialmente all'ambiente attuale.





Flora d'Italia

- ◆ La flora d'Italia comprende 5600 specie spontanee di cui almeno 5000 possono essere considerate autoctone.
- ◆ La Flora d'Italia risulta la più ricca d'Europa se si considera che dall'Atlantico agli Urali crescono 11000 specie

Flora Iblei

- ◆ **Nel territorio ibleo sono state censite 1500 taxa fra specie e sottospecie.**
- ◆ **Di questi il 5% sono costituiti da endemismi.**



- 
- A close-up photograph of a plant with several small, white, tubular flowers. The flowers have five petals and prominent stamens. The leaves are green, elongated, and have a slightly waxy appearance. The background is dark and out of focus.
- ◆ **Totale endemiche degli Iblei:** **77**
 - ◆ **Esclusive degli Iblei** **20** 1,33%
 - ◆ **Esclusive della Sicilia** **26** 1,73%
 - ◆ **Circoscritte all'Italia Meridionale** **31** 2,06%

◆ *Limonium syracusanum*

**Distribuito sul versante
Jonico della Sicilia
meridionale, tra Augusta e
Capo Passero**



**Vive su terreni di natura calcarea lungo i
litorali rocciosi.**

◆ **Trachelium lanceolatum**

**Distribuita lungo
le cave iblee
predilige rupi
calcaree
ombreggiate.**



◆ **Urtica rupestris**

**Distribuita lungo
gli Iblei
nord-orientali
trova un ideale
habitat sui
costoni
rocciosi delle
cave**





- ◆ **Alcuni taxa danno maggior importanza alla florabile poich  presentano in questa area l'unica stazione italiana ed in alcuni casi esclusiva anche per la Sicilia.**

◆ **Ferulago nodosa**

**Elemento orientale
distribuito
principalmente in
Grecia e Creta, è
localizzato in Sicilia
esclusivamente nella
parte orientale degli
Iblei, che rappresenta
l'unica stazione
italiana**





◆ **Salvia fruticosa**

Questa pianta ha una distribuzione est-mediterraneo; in Italia è nota, oltre che in Sicilia, anche in Puglia e, con stazioni isolate puntiformi, in Lazio e Calabria.

Piante di grande interesse

◆ **Zelkova sicula**

**è una specie
appartenente
alla famiglia delle
Ulmaceae, endemica
dei Monti Iblei (Sicilia).**



Quattro ambienti ricchi di biodiversità



IL MARE



UN MARE CHE VIENE DA LONTANO

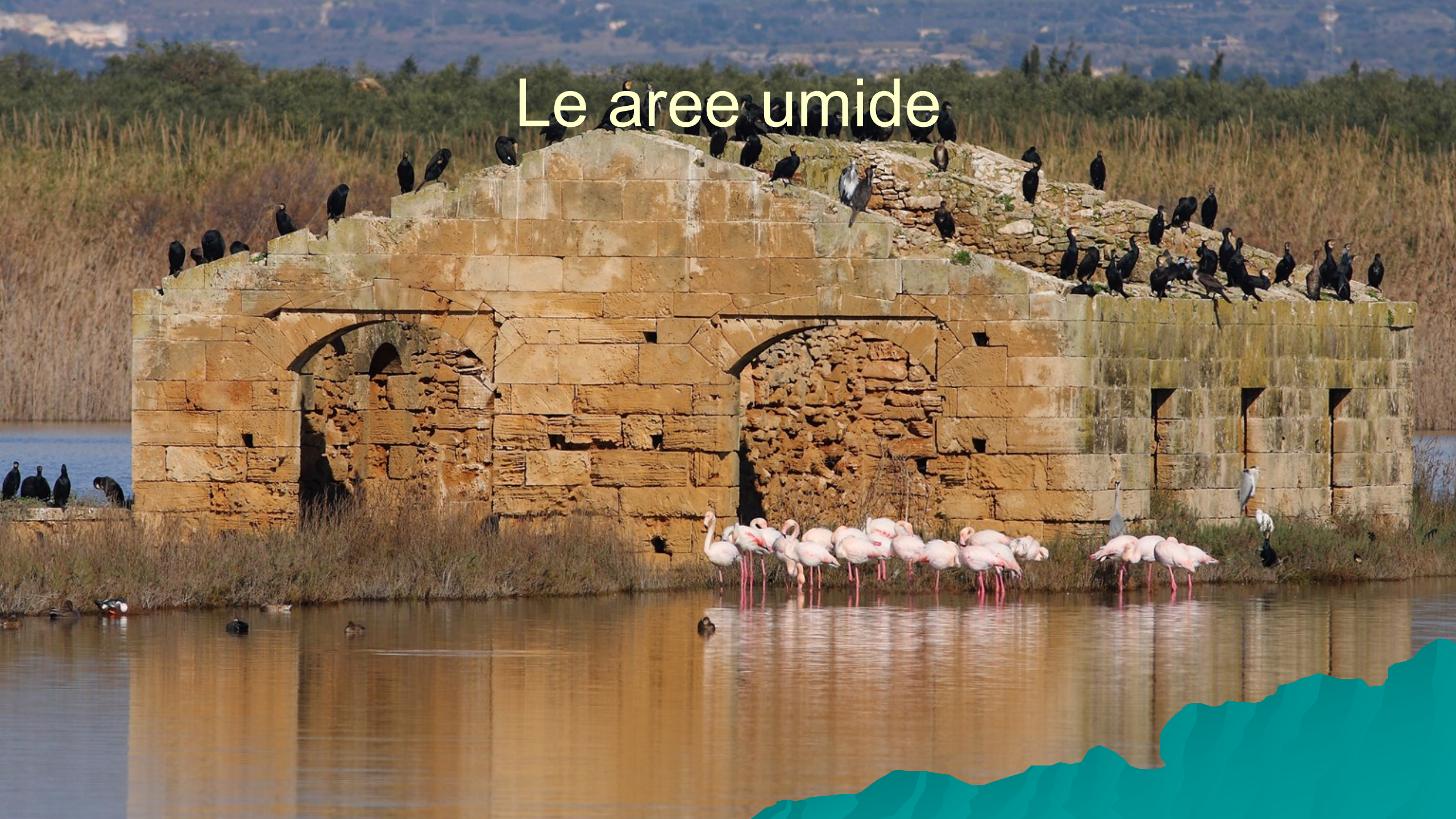
- 0,7 % della superficie di tutti i mari
- 2,5 milioni di Km₂
- 4000 km da est a ovest
- 400 km distanza media delle coste
- 46.000 km di costa
- circa 150 milioni di persone

Mare Nostrum

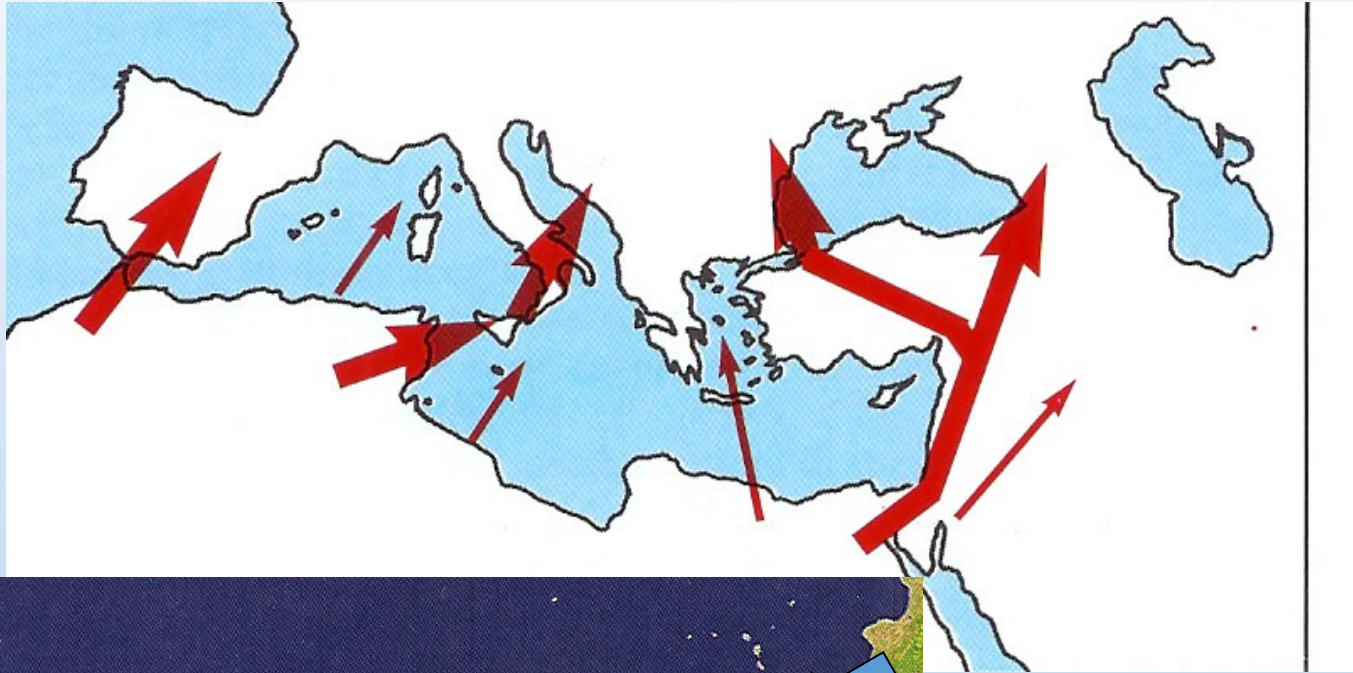




Le aree umide

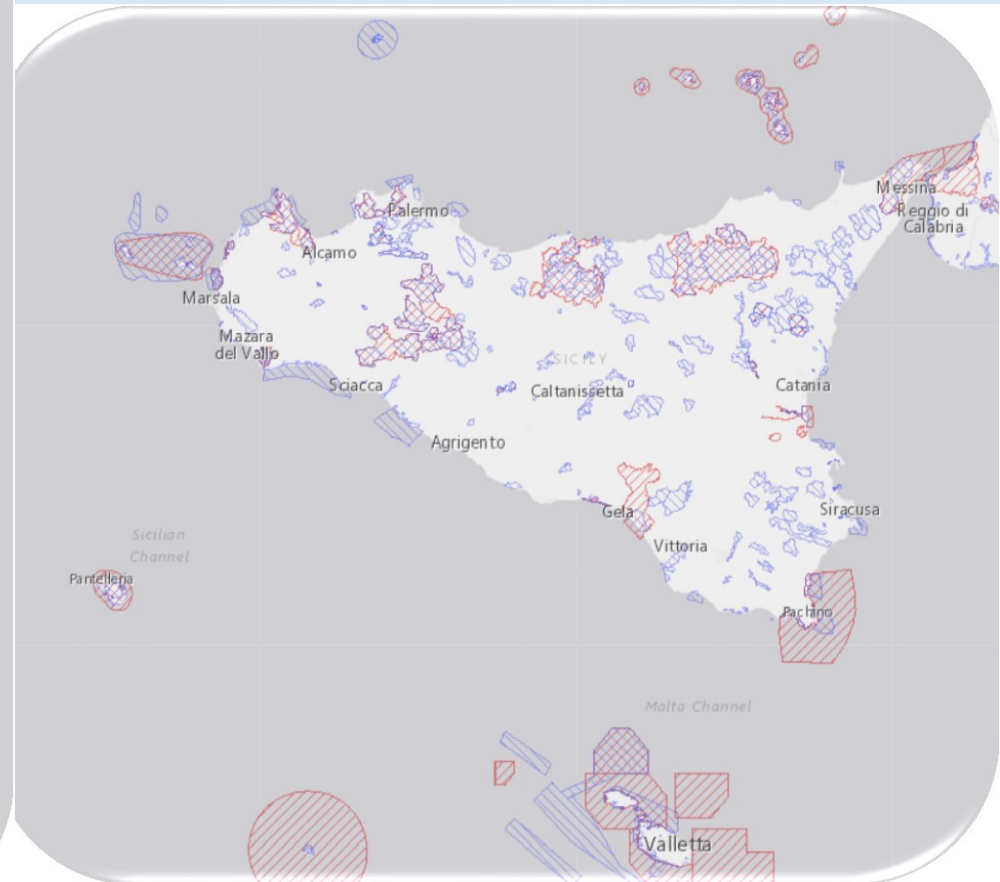
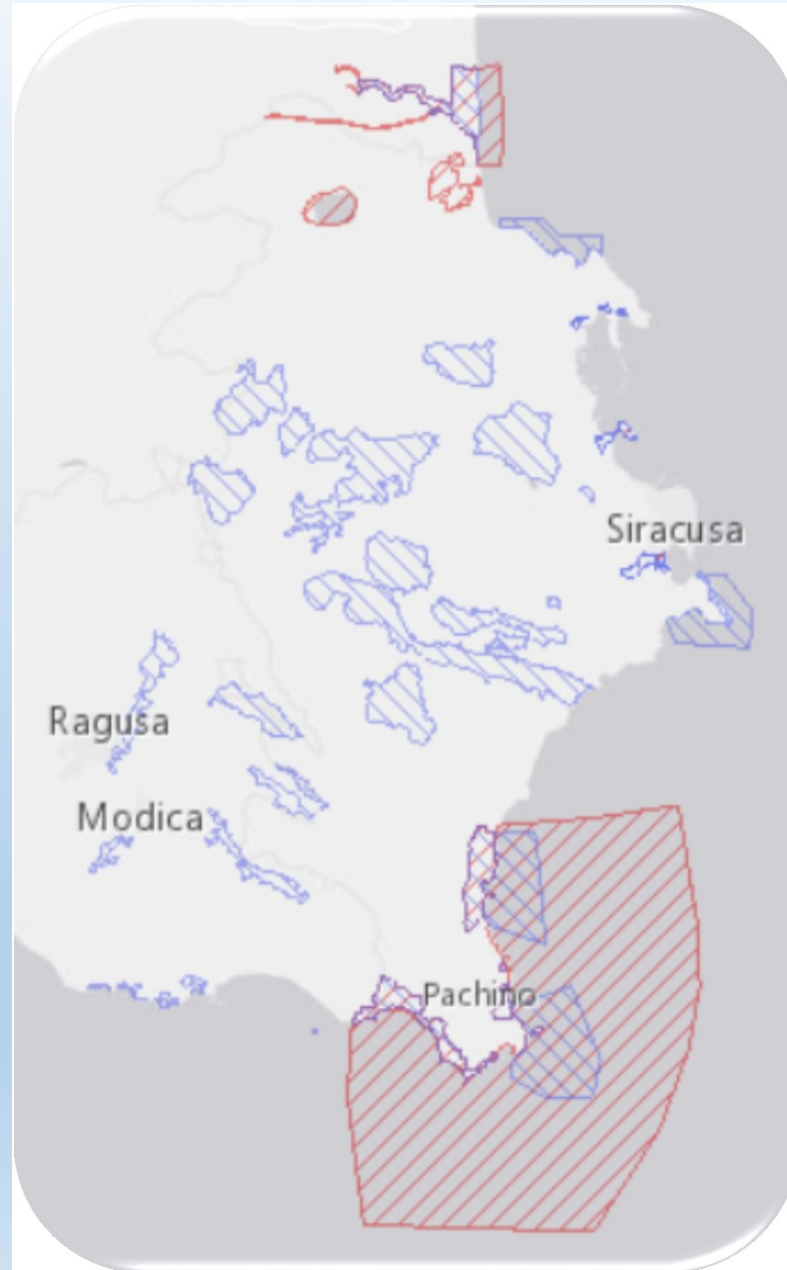


LE ROTTE MIGRATORIE

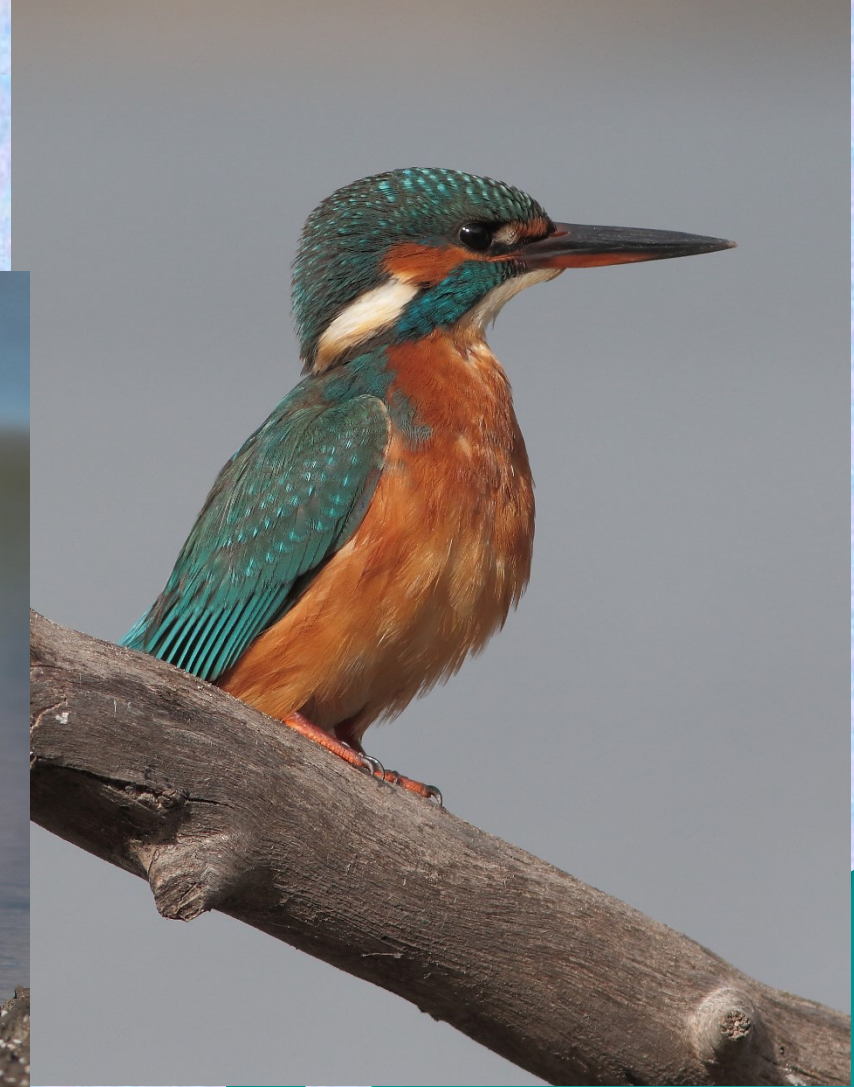


LE AREE UMIDE DELLA SICILIA SUD-ORIENTALE

- *Oasi del Simeto*
- *Biviere di Lentini*
- *Saline di Augusta*
- *Saline di Priolo*
- *Saline di Siracusa*
- *Vendicari*
- *Pantano Longarini*
- “ *Cuba*
- “ *Morghella*
- “ *di Pachino*



UCCELLI SVERNANTI



MIGRATORI PRIMAVERILI



ello

MIGRATORI AUTUNNALI



UCCELLI NIDIFICANTI



Vegetazione delle aree umide



Gli ambienti carsici: Le Grotte

Un numero indeterminato di grotte caratterizzano i Monti Iblei. Molte di esse sono luoghi inaccessibili, altre si prestano a visite guidate più o meno di facile accesso

In molte grotte si osservano speleotemi spettacolari per bellezza, ricchezza e magnificenza, consistenti in stalattiti (a punta, a mammella, a tronco d'albero, ramificate, cortiniche ecc.), cannule, eccentrici, ("peli" e "spine" sul fusto delle stalattiti), vele e cortine, meduse, concrezioni da "splash", colate concrezionali sulle pareti e sui pavimenti, stalagmiti (a candelabro, a cupole sovrapposte, a pila di piatti rovesciati, a grandi foglie, a cavolfiore, a cascata ecc.), colonne e vaschette, con cordonature disposte a gradinata.

La fauna cavernicola

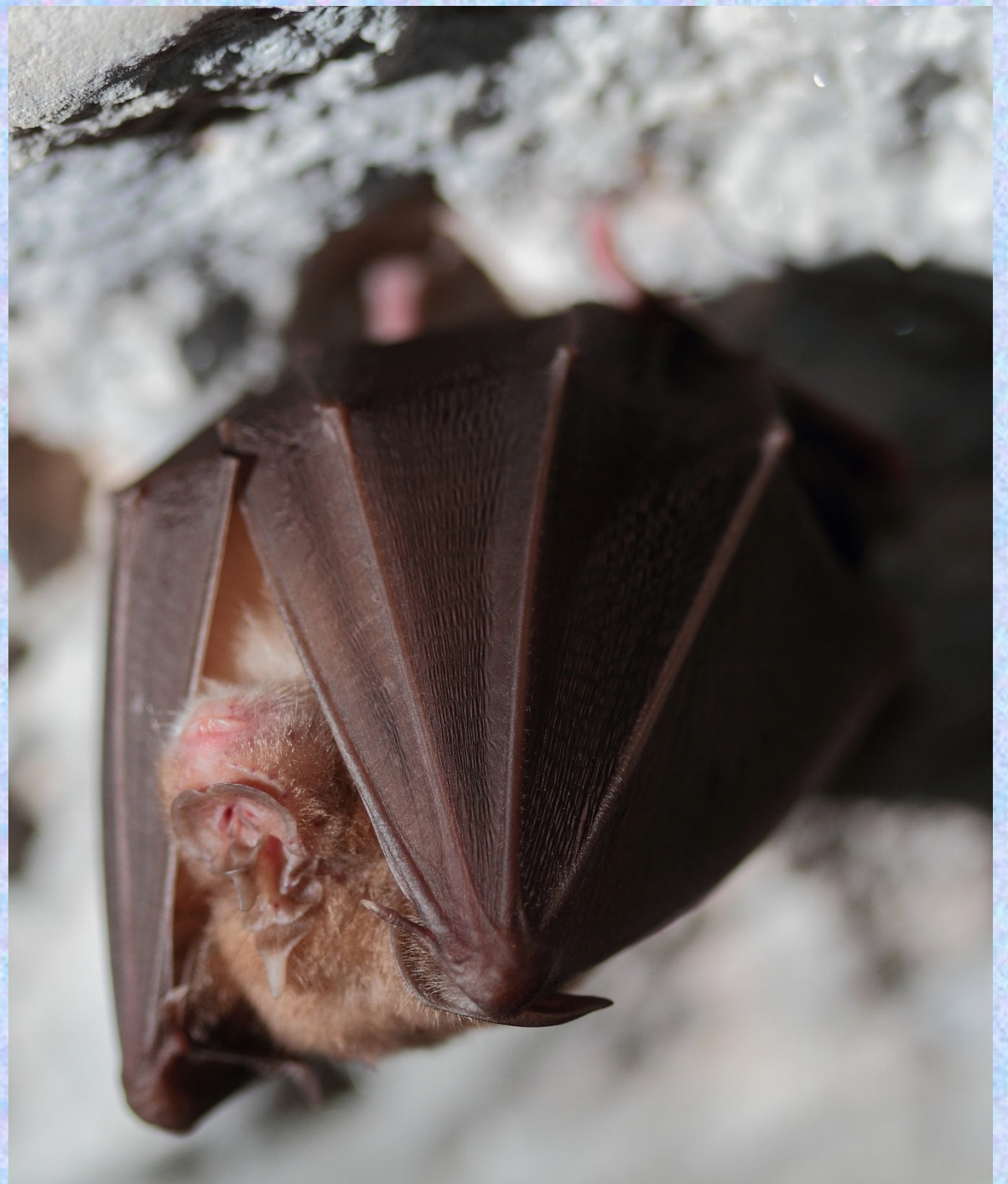
Alcune Grotte sono di estremo interesse dal punto di vista faunistico. Al suo interno sono state scoperte alcune specie endemiche caratteristiche del piano carsico ibleo.

**La fauna cavernicola
caratterizzata dalla
presenza di invertebrati e
vertebrati**

Troglosseni

Troglofili

Troglobi



Troglosseni





Troglofili

Troglofili



Tra gli invertebrati di particolare valenza sono gli pseudoscorpioni *Chtonius multidentatus* Beier e *Roncus siculus* Beier, l'isopode *Armadillium lagrecai* Vandel ed il diplopode *Sicilmeris dionysii* Strasser.

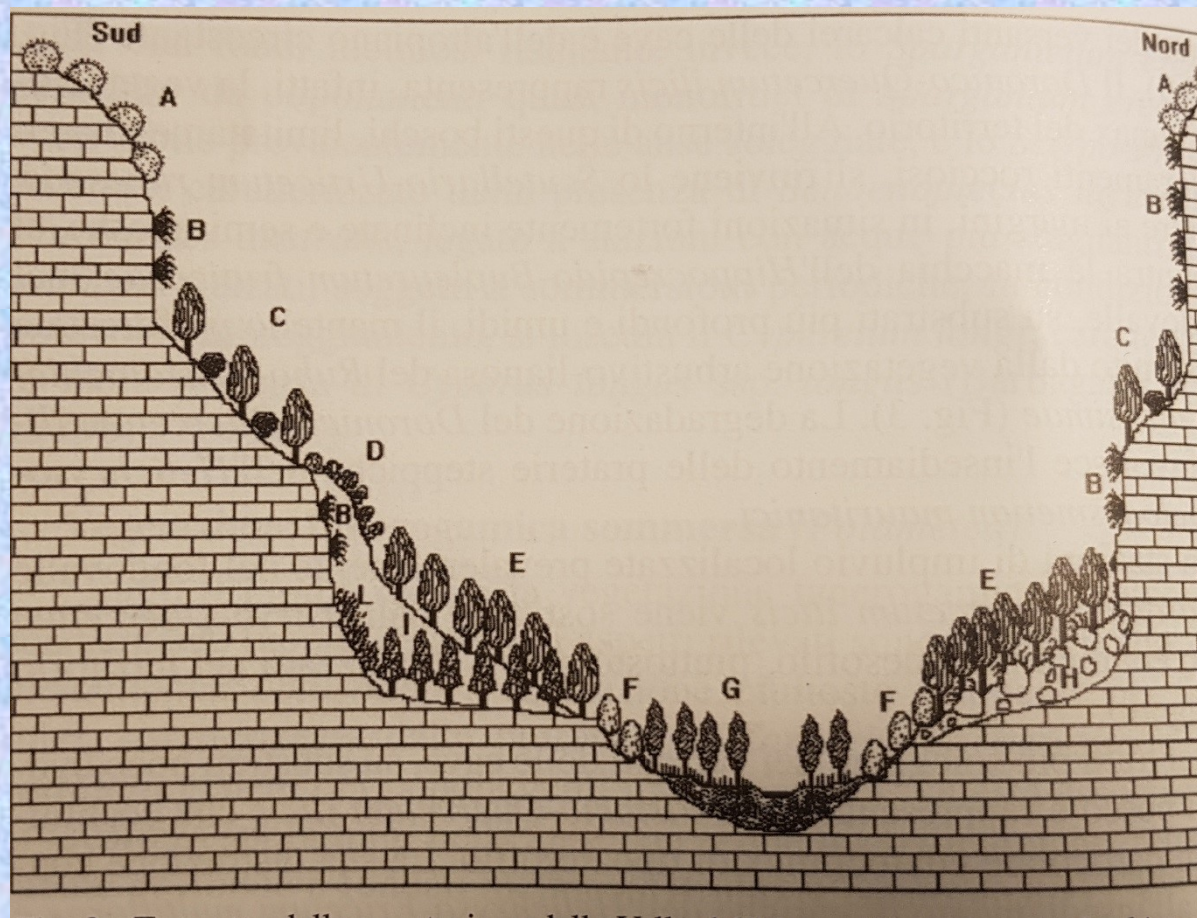
Troglobi

Armadillidium lagrecai Vandel

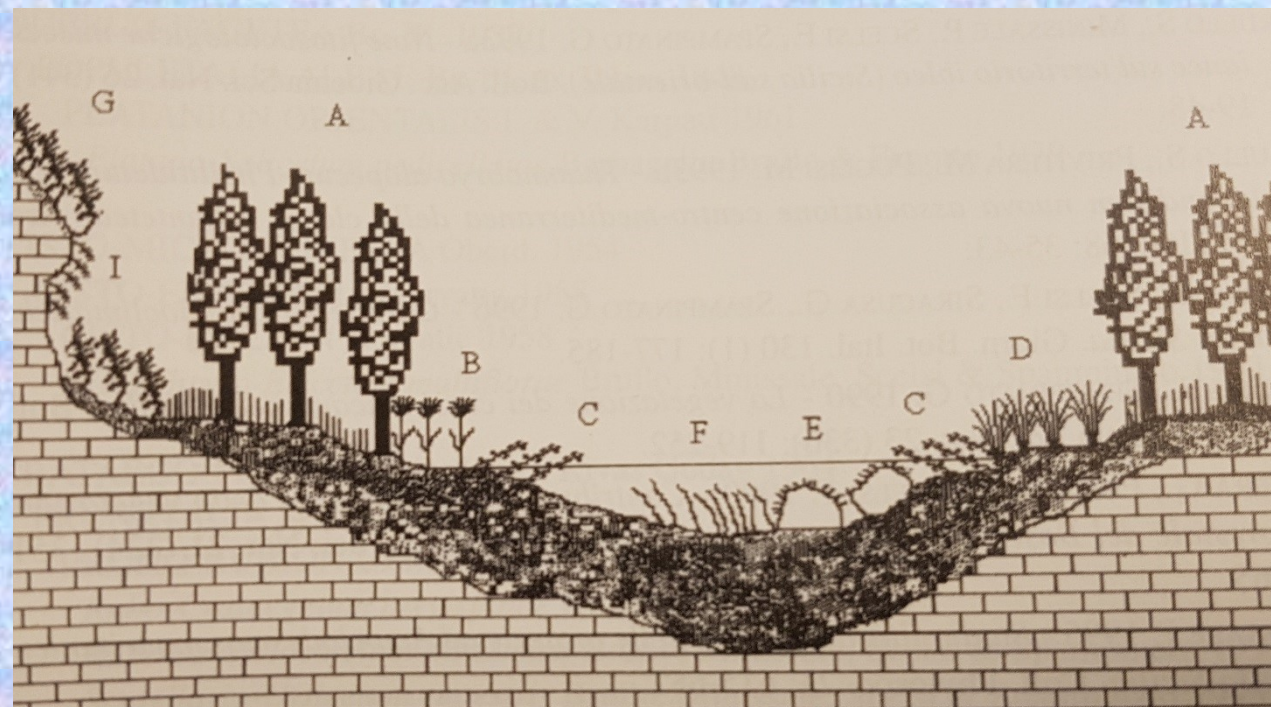
• LE CAVE DEGLI IBLEI

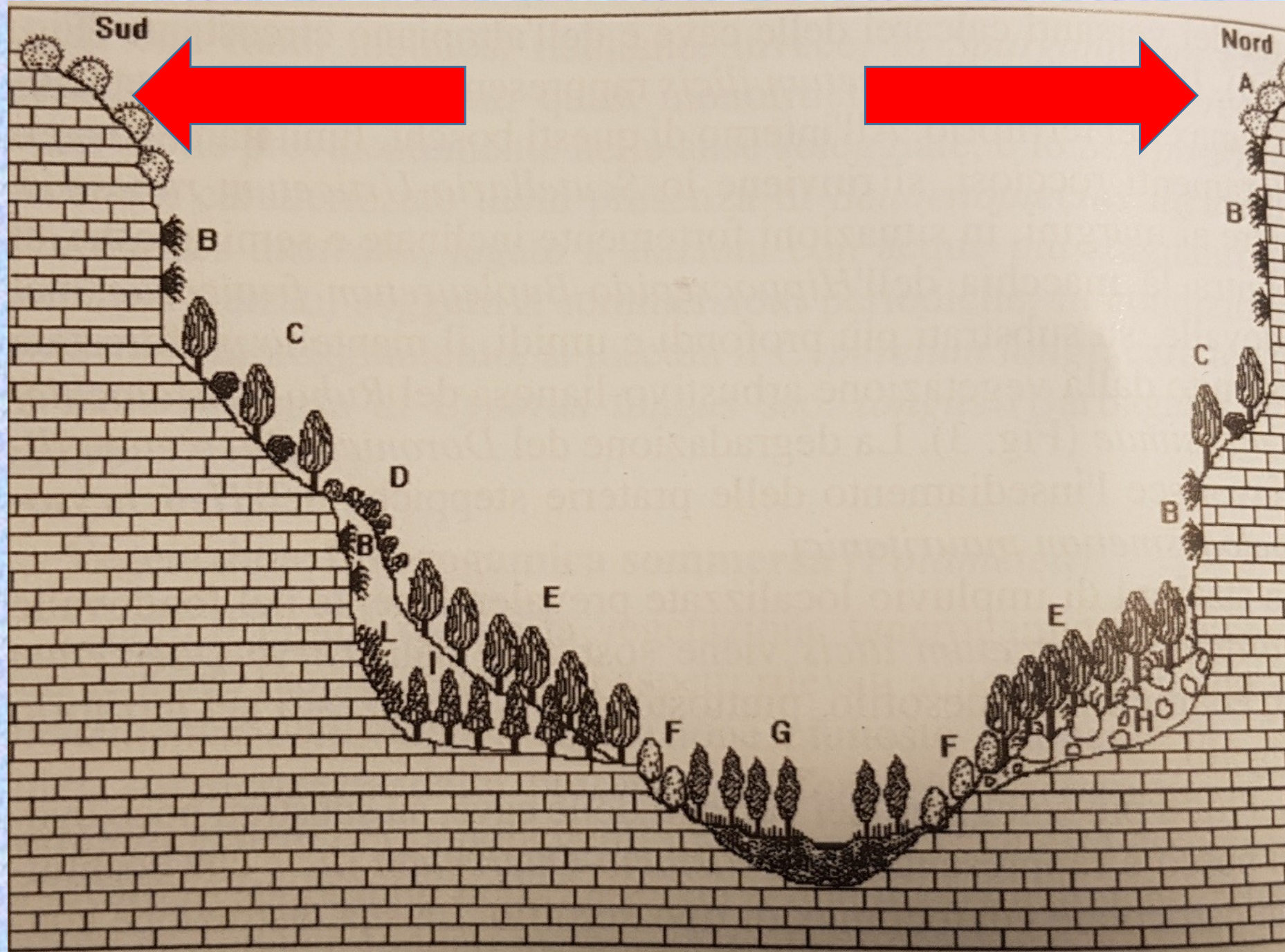






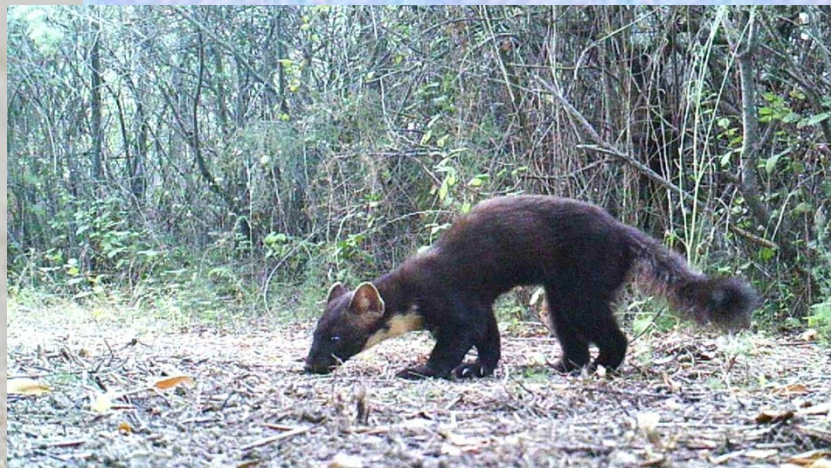
Gli aspetti faunistici e floristici delle Valli Iblee





- ◆ Si sottolinea inoltre la presenza di due specie illustri, ovvero gli insettivori *Suncus etruscus* o Mustiolo e la *Crocidura sicula* (specie esclusiva della Sicilia) .

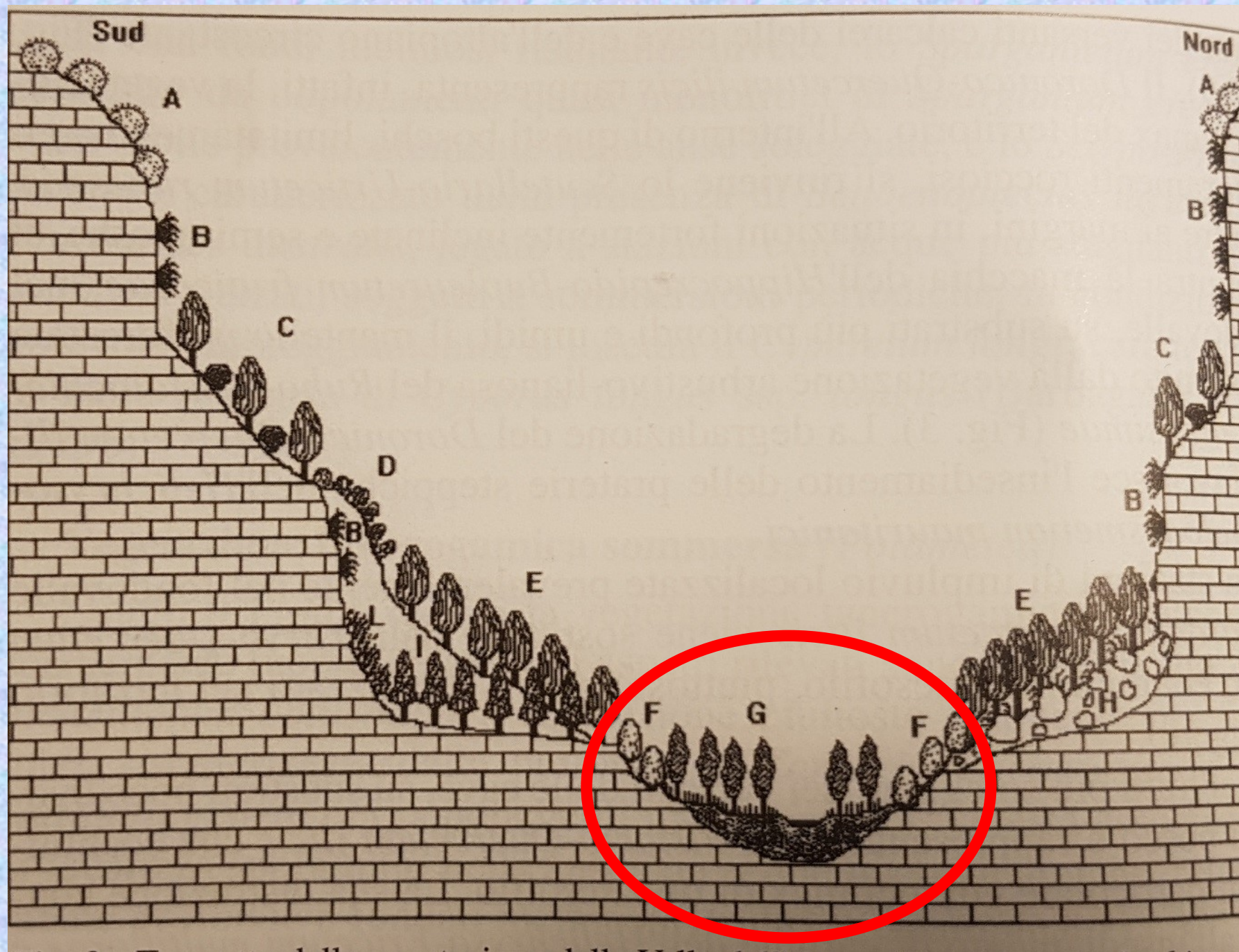


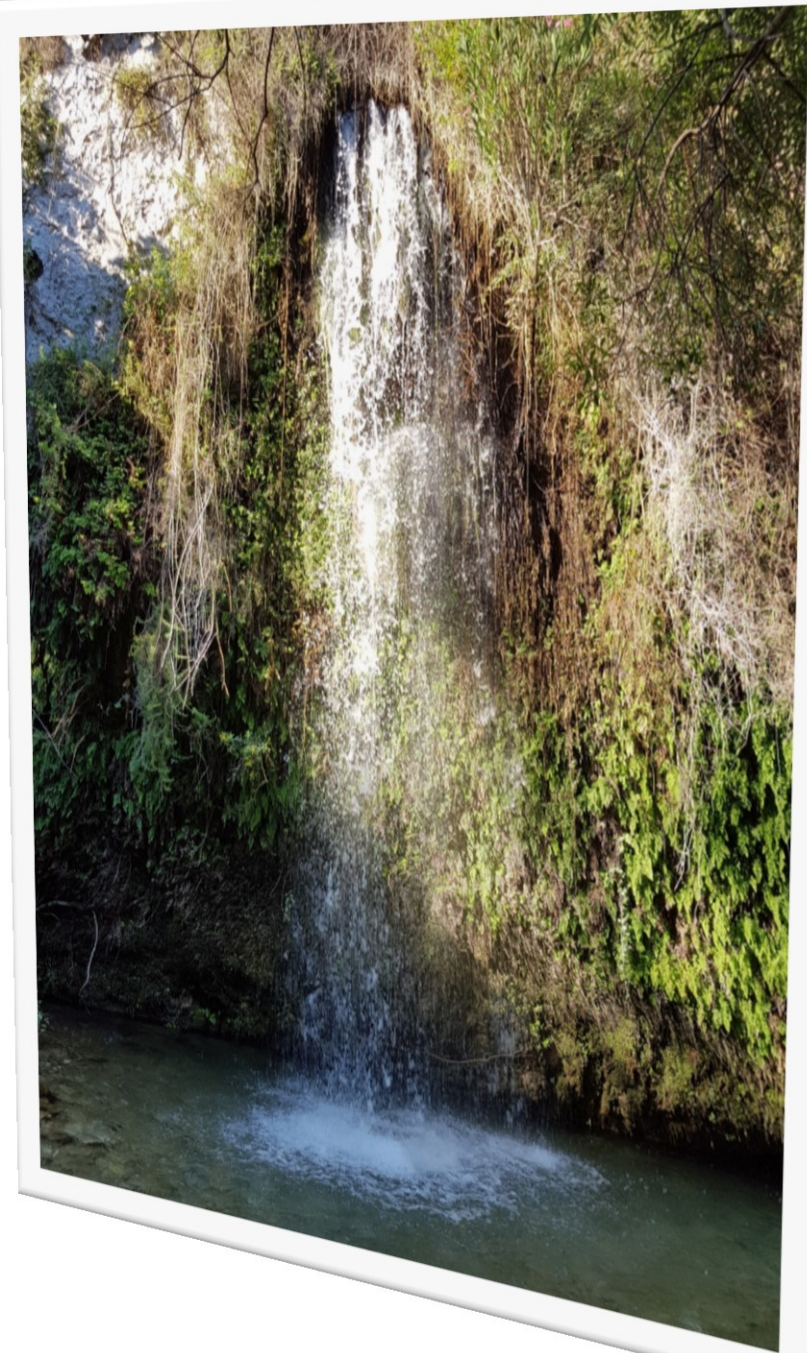


Le orchidee, piccoli gioielli colorati















• **Vegetazione ripariale**



Platano orientale

Distribuito nell'est del mediterraneo ha il suo limite nella Sicilia orientale dai Peloritani agli Iblei.

Si trova in associazione con *Salix pedicellata*.

Questa associazione ha subito in passato una drastica riduzione della superficie di distribuzione, nel comprensorio ibleo, sia a causa di alterazioni ambientali, sia per il cancro che in passato ha colpito il Platano

INFINE...

- QUESTO LUOGO, RICCO DI BIODIVERSITA', PAESAGGI, NATURA, MERITEREBBE LA NASCITA DEL:



• PARCO NAZIONALE DEGLI IBLEI