

	<p align="center">SCHEDA PROGETTO</p> <p align="center">LICEO "ANTONIO ROSMINI" DI TRENTO</p>
--	---

Sezione CAI	SAT
Tipologia progetto	Accompagnamento in escursioni
Anno scolastico	2021 - 2022
Ordine scuola	Secondaria di secondo grado
ISTITUTO (tipologia)	Liceo psicopedagogico e delle scienze umane
Classe /i	3 classi, una terza, una quarta ed una quinta
N° studenti coinvolti	74
Volontari SAT	Marco Frenez, Mariacarla Failo, Giorgio ed Alessandro Tamanini
Costi per la sezione	Nessun costo
Articolazione dell'attività	<ul style="list-style-type: none"> - 5 maggio: uscita con la classe terza al complesso fortificato di Mattarello, risalente alla fine del 1800 e costruito in preparazione alla prima guerra mondiale (Faiolo, Frenez, Tamanini) - 9 maggio: stessa uscita con le classi quarta e quinta (Frenez e Tamanini).
Note	<p>Il complesso fortificato di Mattarello, parte della Festung Trient, costituisce il più grande complesso fortificato costruito dall'Impero austroungarico in preparazione della prima guerra mondiale, è ancora ben leggibile grazie anche ai lavori di recupero ed offre molti spunti didattici, non solo dal punto di vista storico, ma anche da quello naturalistico e della lettura degli interventi antropici sul territorio. Presenta inoltre il vantaggio di essere comodamente raggiungibile dalla città con i mezzi pubblici.</p> <p>Lo scorso anno, dopo il primo lockdown, abbiamo curato la preparazione di alcune schede di percorsi di prossimità, quale suggerimento per uscite che tenessero conto delle limitazioni imposte dalla pandemia: nella cartella si trovano quelle relative alle fortificazioni di Mattarello.</p>
Grado di partecipazione all'attività	Molto buono
Feedback	Le richieste dei docenti relative all'accompagnamento nelle uscite sono il frutto del passaparola derivante dal nostro lavoro di alternanza con una classe del Liceo Rosmini. I docenti hanno manifestato l'intenzione di ripetere ciclicamente l'esperienza.

IL COMPLESSO FORTIFICATO DI MATTARELLO

Destinatari	Itinerario di socializzazione per scuole medie superiori
Quando	Inizio anno scolastico
Tempi	Percorrenza totale: ore 4
Dislivelli	Dislivello in salita e in discesa m 700 circa
Quota partenza	
Quota arrivo	
Tematiche	Storia Prima Guerra Mondiale, geologia. Consigliato alle Scuole Secondarie di Secondo Grado.o

ITINERARIO

Ci si incammina per via della Torre Franca per poi deviare a dx verso Via Stolzano, dove inizia il segnavia E447, che risale tra frutteti e bosco all'opera media e al forte alto.

Si prosegue nella valle del rio Stanghet, imboccando successivamente il segnavia E447B verso sx che risale fino alla Malgheta. Da qui si continua in falsopiano verso le Malgheta, dove il segnavia E446 riporta a Mattarello, passando nei pressi di Forte Fornas.

Dati organizzativi

Mattarello si raggiunge con l'auto-buss urbano nr. 8..

Punti di appoggio

Lo spazio antistante l'opera media è attrezzato con panche, tavoli e punti fuoco.

DA MATTARELLO AL FORTE DI MEZZO

Destinatari	Itinerario per scuola primaria
Quando	Periodo autunnale - tardo primaverile
Tempi	Percorrenza totale: ore 2/2.30
Dislivelli	Dislivello in salita e in discesa 150 m, fino al Forte di mezzo
Quota partenza	200 m
Quota arrivo	350 m
Tematiche	Botanica, zoologia, geologia, storia; molti spunti riguardano gli interventi antropici, date le testimonianze delle attività umane ed, in particolare, la possibilità di riconoscere dall'alto l'antico percorso dell'Adige.

ITINERARIO

Superato il paese di Mattarello si prende il sentiero SAT 447 e in cima alla salita ai Dossi si incontrano i resti del Forte basso, attraversati i resti del quale la strada si fa sterrata ed in pochi minuti si arriva al Forte di mezzo. Volendo si può salire al Forte alto o tornare a Mattarello lungo la strada ai Forti, passando per la localita Laste, il Pont dei Mincoti, il Castello.

Dati organizzativi

Mattarello si raggiunge con l'auto-bus urbano nr. 8

Punti di appoggio

Struttura antistante il Forte di mezzo, prenotabile presso l'associazione "Mamme insieme" di Mattarello



DA MATTARELLO A FORTE ALTO

Destinatari	Itinerario per scuola media inferiore
Quando	Periodo autunnale - tardo primaverile
Tempi	Percorrenza totale: ore 3
Dislivelli	Dislivello in salita e in discesa circa 300 m
Quota partenza	200 m
Quota arrivo	497 m
Tematiche	Botanica, zoologia, acqua, storia, interventi antropici possibile osservazione dell'antico percorso dell'Adige. Eventuali racconti, leggende o fatti curiosi relativi alla zona.

ITINERARIO

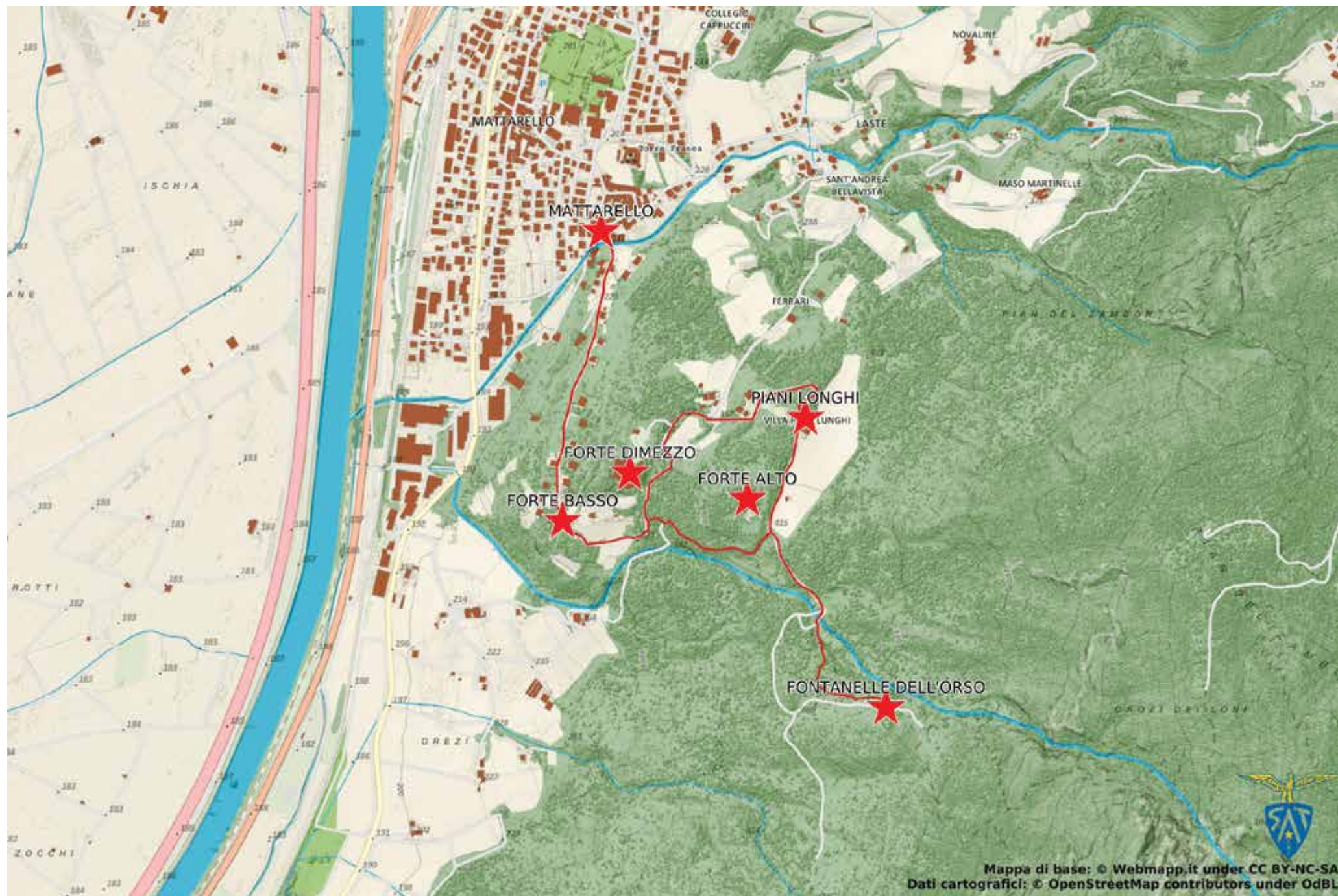
Superato il paese di Mattarello si prende il sentiero SAT 447 e in cima alla salita ai Dossi si incontrano i resti del Forte basso, attraversati i resti del quale la strada si fa sterrata ed in pochi minuti si arriva al Forte di mezzo Da qui in altri 20 minuti circa si perviene al Forte alto, per proseguire poi fino alle Fontanelle dell'orso. Si ritorna ripassando dal Forte alto, dalla località Piani longhi e via dei Forti..

Punti di appoggio

Il percorso non presenta strutture d'appoggio, ma il pranzo al sacco può essere consumato nei pressi del Forte Alto o alle Fontanelle dell'Orso

Dati organizzativi

Mattarello si raggiunge con l'auto-bus urbano nr. 8



DA MATTARELLO A FORTE FORNAS

Destinatari	Itinerario per scuola media superiore
Quando	Periodo autunnale - tardo primaverile
Tempi	Percorrenza totale: ore 4/5
Dislivelli	Dislivello in salita e in discesa circa 550/750 m
Quota partenza	m 200
Quota arrivo	m 756 (Forte Fornas); m 952 (località Malghetta)
Tematiche	Botanica, zoologia, acqua, storia, interventi antropici. Eventuali racconti, leggende o fatti curiosi relativi alla zona.

Verso Forte Fornas



ITINERARIO

Dalla piazza di Mattarello, si procede verso est seguendo le indicazioni per Vigolo Vattaro e costeggiando il castello. Alla successiva rotonda, si prende a destra, attraversando il Pont del Mincoti, il sentiero 446 che, passando per Le Val e l'ex Maso del Cuco ci porta a Forte Fornas. Di qui, in un'altra mezz'ora di salita, si può arrivare alla località Malghetta, attrezzata per il pic nic. Ritorno per lo stesso sentiero o, prendendo da Forte Fornas il 446b, attraverso Valsorda

Dati organizzativi

Mattarello si raggiunge con l'auto-bus urbano nr. 8

Punti di appoggio

Alla Malghetta si trovano tavoli e panche per pranzo e attività all'aperto.

Località Malghetta



