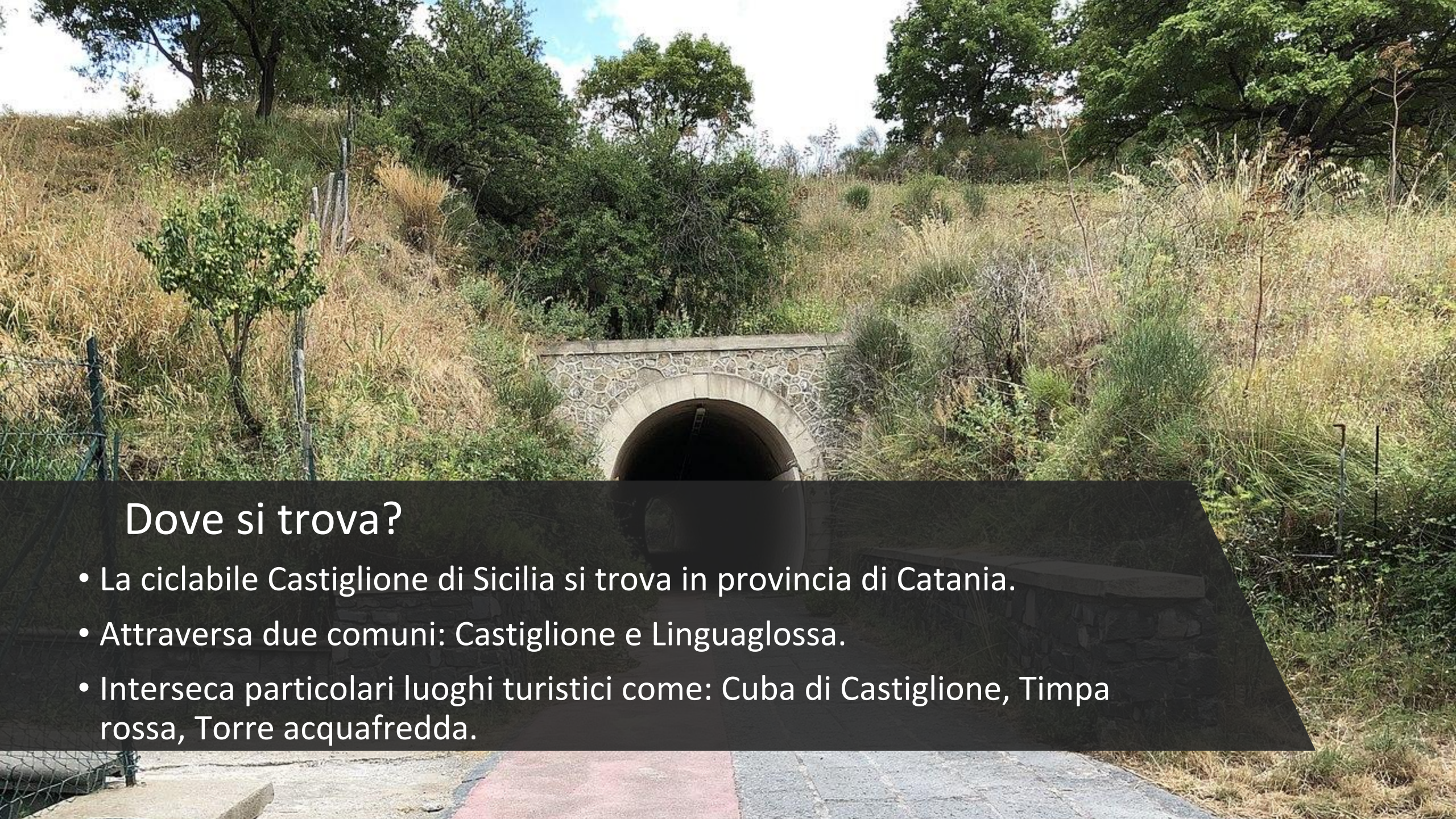


Ciclabile Castiglione di Sicilia

A photograph of a stone building with a tiled roof, viewed through a vineyard. The building has several arched windows and a central arched doorway. The foreground is filled with green grapevines, and the background shows a hazy landscape with mountains.

Matteo Piras, Aurelio Lamberti, Tommaso Caruso, Salvatore Raimondo,
Sergio Toscano



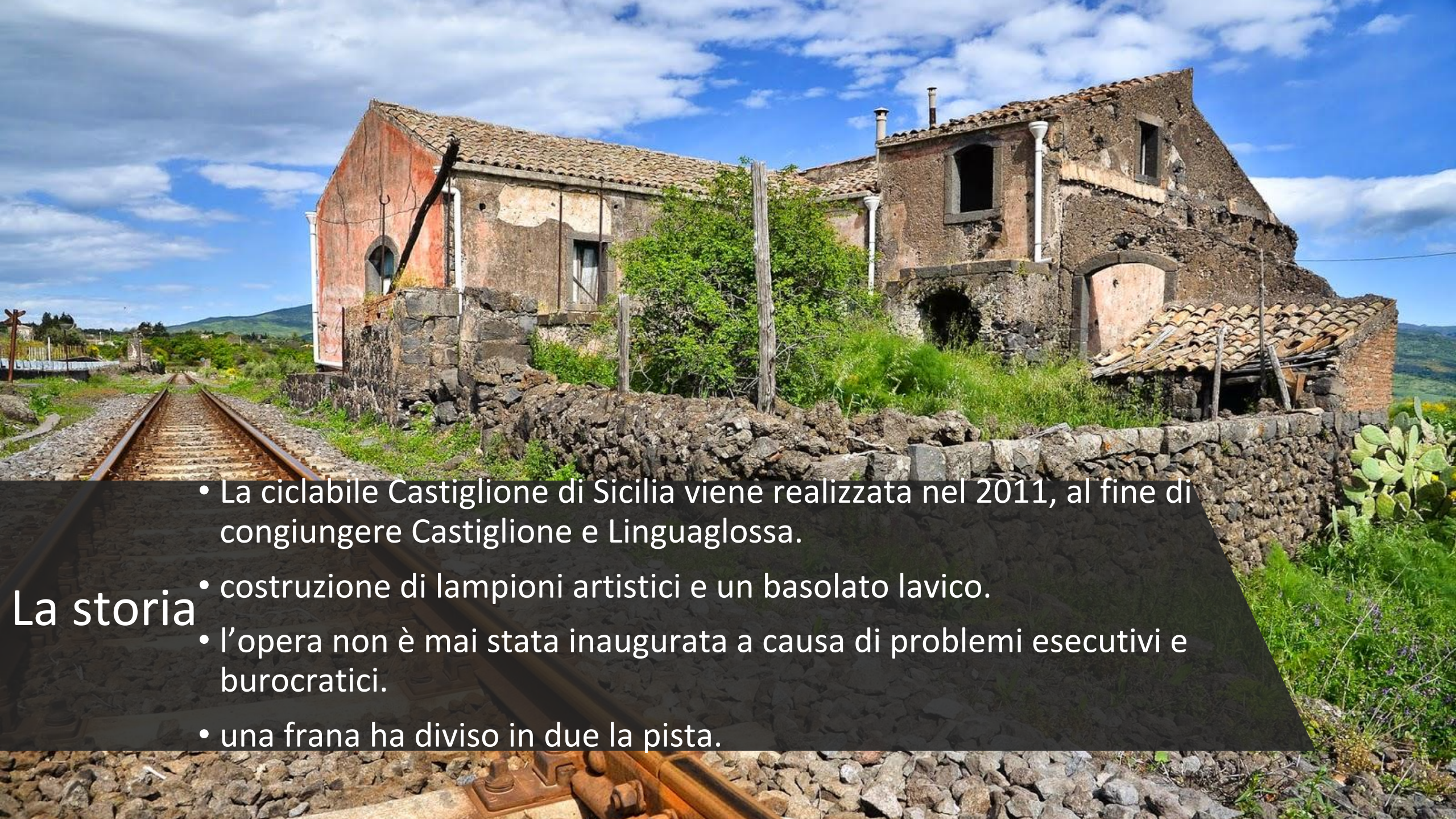
Dove si trova?

- La ciclabile Castiglione di Sicilia si trova in provincia di Catania.
- Attraversa due comuni: Castiglione e Linguaglossa.
- Interseca particolari luoghi turistici come: Cuba di Castiglione, Timpa rossa, Torre acquafredda.



Descrizione

- La ciclabile Castiglione di Sicilia si estende per 10 km.
- Presenta un dislivello di 116 m



La storia

- La ciclabile Castiglione di Sicilia viene realizzata nel 2011, al fine di congiungere Castiglione e Linguaglossa.
- costruzione di lampioni artistici e un basolato lavico.
- l'opera non è mai stata inaugurata a causa di problemi esecutivi e burocratici.
- una frana ha diviso in due la pista.

A group of cyclists is riding on a paved path. The path is lined with tall, lush green trees on the right and golden fields on the left. The sky is blue with some light clouds. In the background, there are utility poles and power lines. The cyclists are wearing various cycling gear, including helmets and jackets. The overall scene is bright and sunny, suggesting a pleasant day for cycling.


Flora

La flora nella ciclabile Castiglione di Sicilia comprende: alberi e cespugli.



Fauna

- La fauna nella ciclabile Castiglione di Sicilia comprende: poiana, volpe, coniglio selvatico, istrice, barbagianni, falco pellegrino, donnola.



Sentieristica

- La ciclabile Castiglione di Sicilia comprende numerosi sentieri tra cui: grotta dei Buoi, Lampone, Palombe, monte dolce, monte nero e femmine, Monte Nero, Monte Pizzillo, Orgale, Monte Rossello.



Fiumi

La ciclabile Castiglione di Sicilia è attraversata dal fiume Alcantara