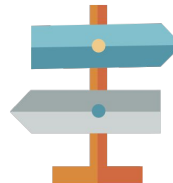




# GREENWAY DEGLI EREI



Claudia Cuticone  
Matteo Caruso  
Giovanni Andronico  
Filippo Cucchiara  
Andrea Battaglia



### Si possono individuare sei caratteristiche principali che contraddistinguono le greenways:

- la **SICUREZZA**, in quanto sono percorsi fisicamente separati dalla rete stradale ordinaria dedicati esclusivamente a utenti non motorizzati;
- l'**accessibilità**, per tutte le tipologie di utenti con diverse caratteristiche e abilità (bambini, anziani, ecc.);
- la "**CIRCOLAZIONE DOLCE**", legata ad esempio alle pendenze moderate, che consente di fruire "lentamente" i percorsi offrendo un diverso punto di vista sui paesaggi circostanti;
- la **MULTIUTENZA**, in quanto le greenways sono generalmente percorsi aperti a tutte le tipologie di utenti (pedoni, ciclisti, escursionisti a cavallo, ecc.), anche se in situazioni particolari alcuni utenti possono essere esclusi;
- il **RECUPERO DI INFRASTRUTTURE E STRUTTURE ESISTENTI**, quali sentieri, strade storiche, alzaie, linee ferroviarie dismesse, strade rurali minori, ecc., per la realizzazione dei percorsi e delle strutture di servizio (luoghi di sosta e ristoro, punti informativi, ecc.);
- **L'INTEGRAZIONE CON L'AMBIENTE NATURALE**, che permette alle greenways di offrire un accesso rispettoso alle aree di particolare pregio naturale e svolgere un'importante funzione educativa consentendo una conoscenza e una fruizione sostenibile del territorio.



**COLLOCAZIONE;** La greenway Monti Erei si estende nella provincia di Enna(992 m.l.m) di cui

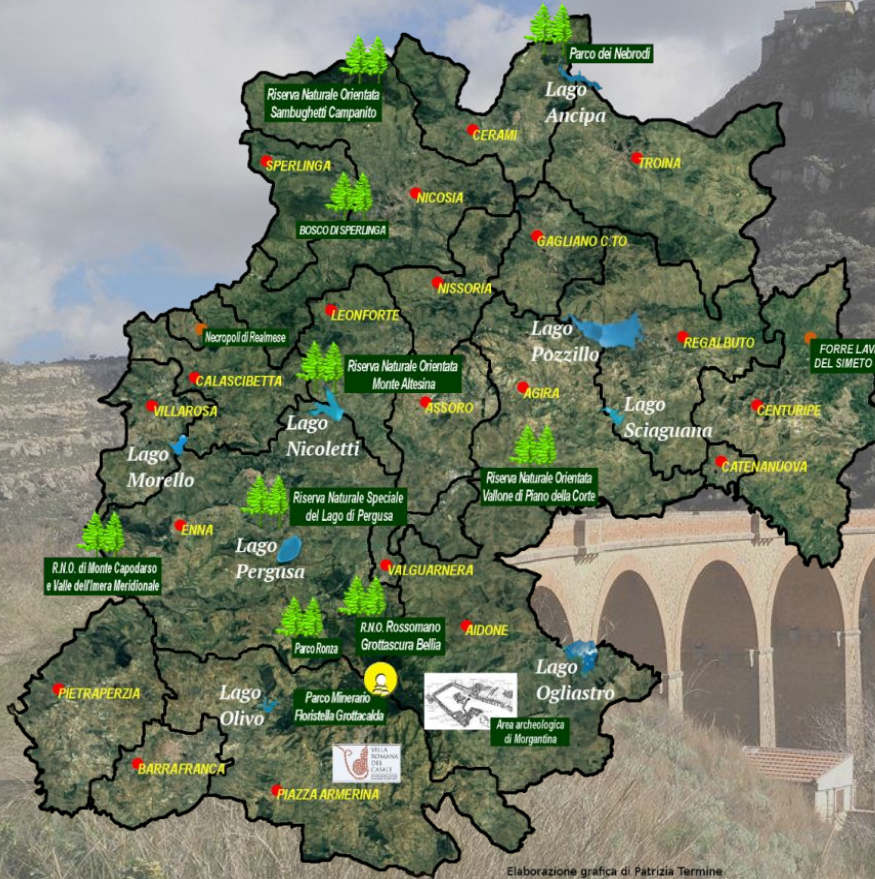
fanno parte circa 20 comuni , che contano 586 monumenti . I comuni che toccano il percorso sono: Assoro , Piazza Armerina , Leonforte , Aidone , Agira , Regalbuto , Calascibetta , Centuripe.

Al di fuori di Enna si estende in alcune zone di Catania , Caltanissetta , Siracusa , Ragusa , Agrigento , Trapani e Palermo .

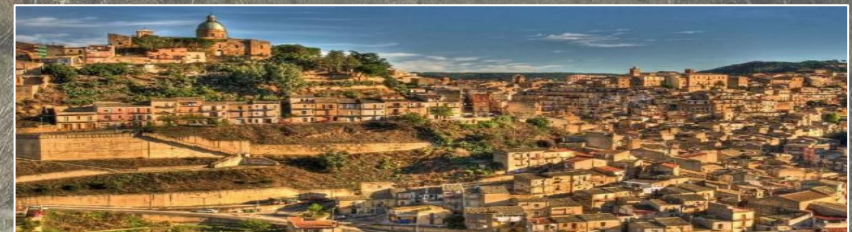




EX TRATTO FERROVIA DITTAINO-LEONFORTE



**DATAZIONE E MOTIVAZIONE;** Fu istituita il **6 aprile 1996**, le motivazioni risalgono ad una attenta analisi di aree e siti interessati da parchi regionali, aree ad elevato pregio ambientale naturalistico, aree e siti della rete natura 2000, aree boschive e ferrovie dismesse. La scelta di una greenway al posto ad esempio di una pista ciclabile è coerente con la scelta di indirizzamento verso un pubblico più ampio.



Piazza Armerina



**VALUTAZIONI DI CRITICITÀ AMBIENTALE, IDROGEOLOGICA E MORFOLOGICA DELLA GREENWAY;**

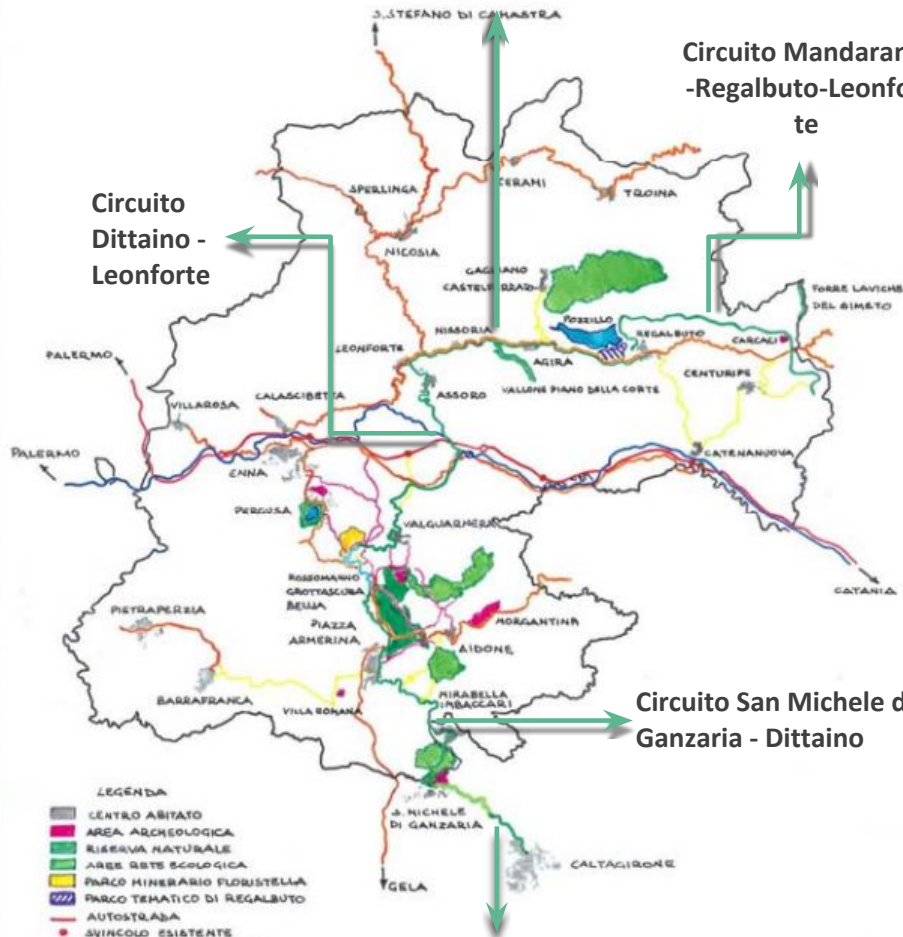
1. **Aree estrattive e discariche** - Tali aree richiedono idonei e specifici interventi di rinaturalizzazione e riutilizzazione anche ai fini dell'offerta territoriale.
2. **Aree ad elevato rischio incendio** - Individuate dall'ufficio speciale antincendi boschivi, in tali aree non sono consentiti ampliamenti ed occupazioni di ulteriori siti.
3. **Aree ad elevata pericolosità idrogeologica** – Le precipitazioni si infiltrano in parte nel sottosuolo, andando ad alimentare le falde superficiali e profonde.
4. **Struttura idrogeologica e relativa tutela** - Il piano operativo individua gli elementi della struttura idrogeologica: laghi e bacini idrogeologici e idrici, e le acque pubbliche
5. **Desertificazione** - negli ultimi anni, si è potuto verificare, il territorio della provincia risulta particolarmente soggetto ad eventi piovosi di forte intensità in autunno e primavera, mentre è particolarmente “asciutta” nel periodo estivo. Tutto ciò determina una elevata predisposizione ai processi di desertificazione.



## Circuito del Lago

## Circuito Mandarano -Regalbuto-Leonforte

## Circuito Dittaino - Leonforte



## Circuito San Michele di Ganzaria - Dittaino

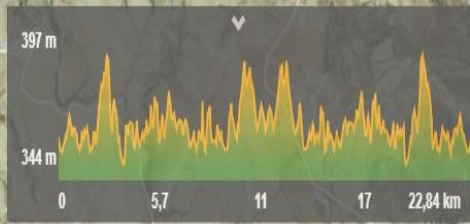
## Circuito delle Miniere

**PERCORSI MONTI EREI.** Esistono 5 percorsi costituenti la greenway. Tuttavia molti circuiti non hanno ancora ricevuto le dovute ristrutturazioni e l'inserimento di opportune sedi ricettive atte a espletare tutte le esigenze del suddetto turismo.



## **CIRCUITO DEL LAGO**

Il Circuito del lago diventa parte di un tracciato che, a scala più vasta, si collega ad est, nella Provincia di Catania con Paternò, la Circumetnea e con Motta S. Anastasia; ad ovest, invece, si prevede di collegare Regalbuto ed il lago Pozzillo al Circuito degli Erei Nebrodi, ed in particolare a Leonforte, con un percorso ciclabile su strada statale.” “si conferma l’indicazione di riconversione del tracciato tra Leonforte e la stazione di Dittaino, cerniera del sistema provinciale e nodo di interscambio centrale. **Territorio di arenarie, sabbie ed argille, pedologicamente costituito da suoli bruni, e lisciviati e regasuoli.**





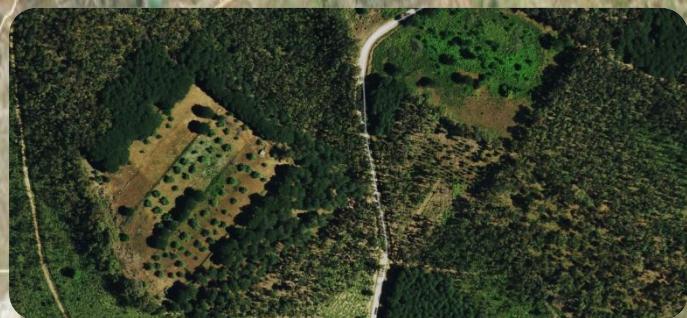
EX STAZIONE DITTAINO

Michele  
anzaria

## CIRCUITO DELLE MINIERE

Il Circuito delle Miniere diventa una piccola porzione del tracciato che, a partire dalla **stazione di Dittaino**, attraversa da nord a sud tutto il versante meridionale della Provincia di Enna, fino a raggiungere **Caltagirone**, sempre nella Provincia di Catania. Il Piano prevede anche due diramazioni su strada che, a partire da questo tracciato, collegano **Piazza Armerina** a sud con **Gela**, e **Mirabella Imbaccari** ad Est con **Motta S. Anastasia**. Secondo le previsioni del Piano, il territorio della Provincia di Enna è attraversato anche da altri due percorsi ciclabili lineari su strada: a nord, la **Strada Statale 120,36** detta Messina-Montagne, che collega diversi centri montani dei Nebrodi e delle Madonie; a sud-ovest, la strada che collega Mazzarino a Caltanissetta, attraversando **Barrafranca** e **Pietraperzia**.

*Territorio collinare prevalentemente costituito da argille e sabbia.*



Niscemi

Caltagirone

Grammichele

Rangasia

Albanazzo

Piano San  
Paolo

837 m

415 m

0

3,0

5,9

8,9

11,82 km





Ex stazione Regalbuto



Ex stazione Mandarano

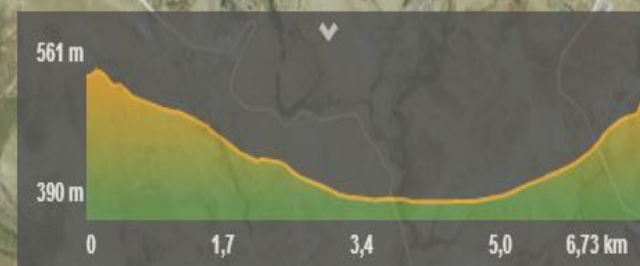
Lago di Pozzillo

Regalbuto

## **CIRCUITO MANDARANO - REGALBUTO - LEONFORTE**

Il primo tratto del circuito considerato inizia dalla **stazione di Mandarano**, lungo la tratta Motta S. Anastasia – Regalbuto, che si trova a circa 8 Km da Centuripe, per concludersi con la **stazione di Regalbuto**, in prossimità del **lago Pozzillo**; l'itinerario, nel primo tratto, si snoda in un paesaggio connotato dalla presenza del lago artificiale Pozzillo. Il secondo tratto del circuito, **Regalbuto – Leonforte**, dovrebbe essere realizzato sulla sede della Strada Statale 121, tuttavia, si è constatato come, per ragioni di ordine tecnico ed orografico, sia preferibile considerare un percorso alternativo che si sviluppa su **strade provinciali e regie trazzere**. Lungo il percorso che si è descritto, a prescindere da quanto offerto dai piccoli centri urbani, non esiste alcun tipo di servizio. Unica struttura ricettiva, a parte quelle previste dal progetto del Parco Tematico, è un albergo sulla Strada Statale 121, in prossimità di Regalbuto.

**Territorio di arenarie, sabbie, tufi calcarei e argille, soggetti a forte erosione atmosferica e costituito pedologicamente da suoli bruni, lisciviati e regasuoli.**



## **CIRCUITO DITTAINO-LEONFORTE**

Il circuito ha il suo punto di partenza a **Dittaino**, stazione in esercizio sulla linea ferroviaria Palermo-Catania, punto di scambio per l'intermodalità bici+treno e potenziale nodo di connessione con la rete della viabilità motorizzata a scala regionale .Dopo un primo tratto caratterizzato da un paesaggio in parte agricolo (monocoltura cerealicola) e in parte brullo inizia l'ascesa verso il centro montano di Assoro,lungo un tracciato realizzato con complessi sistemi di tornanti su ponti e gallerie, in un contesto paesaggistico **montano-collinare** agropastorale molto suggestivo .L'itinerario si conclude a **Leonforte**.



Ex tratto Dittaino - Leonforte





Piazza Armerina



Ex stazione San Michele di Ganzaria



Parco Lineare

Piazza Armerina

Barrafranca

Mirabella  
Imbaccari

San

no  
San Michele  
di Ganzaria

Scordia

Caltagirone

Grammichele

Rangasia

Albanazzo

Vizzini

Piano San Paolo

0

15

31

46

61,79 km

## **Circuito San Michele di Ganzaria – Dittaino**

L'itinerario si snoda attraverso un territorio che offre una molteplicità di scenari, ed una grande varietà di attrattori puntuali di interesse storico, culturale e ambientale. Partendo dalla **stazione di San Michele di Ganzaria**, il primo tratto si riallaccia al **Parco Lineare**, percorso verde già realizzato in Provincia di Catania; l'itinerario, offrendo un paesaggio vario, con l'alternanza di colline e vallate, zone boschive e zone ad uso agricolo di vario genere attraversa dapprima il centro urbano di **Mirabella Imbaccari**, per raggiungere uno dei più importanti attrattori del circuito: **Piazza Armerina**.



Ramarro Occidentale



Biacco



Volpe



Martora



Biscia d'acqua

**FAUNA;** nei circuiti (ad eccezione dei laghi) possiamo trovare le principali specie diffuse in Sicilia ; **Coniglio, Volpe, Martora, Donnola, Riccio e Istrice.** Si tratta di animali con abitudini notturne o crepuscolari che durante il giorno facilmente passano inosservati, tuttavia un occhio attento riesce a coglierne le tracce. Anche per quanto riguarda Rettili e Anfibi sono ben rappresentate le specie tipiche della Sicilia. Tra i rettili è molto diffusa la **Lucertola campestre**, la **Lucertola siciliana**, il **Ramarro occidentale**, il **Biacco** e la **Biscia d'acqua**, **Rospo comune** e la **Rana verde**.



Ampelodesmeto



Cisto Rosso



Tubereraria guttatae



Pteridium Aquilinum



Rosa canina



Sambuco



Conifere

**FLORA**; nei circuiti possiamo trovare :  
Eucalipto, Conifere, Biancospini, Rosa  
selvatica , Cisto Rosso,  
Ampelodesmeto , Tubereraria  
guttatae , Cistus creticus , Pteridium  
Aquilinum , Rosa canina , Sambuco e  
molte altre specie tipiche  
dell'entroterra siciliano.



Falco di palude



Rigogolo



Sparviero



Tarabusino



Morena tabaccata



Germano Reale



Sgarza Ciuffetto

**AVIFAUNA;** gran parte della fauna è rappresentata dalle oltre duecento specie di uccelli che dominano il territorio, tra cui i più presenti: **Falco di palude**, **Capinera**, **Gruccione**, **Garzetta**, **Picchio Rosso maggiore**, **Mignattino Piombato**, **Rigogolo**, **Sparviero**, **Sgarza Ciuffetto**, **Torcicollo**, **Piro-Piro Piccolo**, **Tarabusino**, **Mignattaio**, **Mignattino Piombato**, **Morena tabaccata**, **Folaga**, **Gallinella d'acqua**, **Garzetta**, **Germano Reale**, **Cavaliere Reale**. Chiaramente è più facile individuarli vicino ai corsi d'acqua e ai laghi.



Ballerina Bianca



Martin Pescatore

**SIMETO**; Il fiume Simeto è il principale fiume siciliano ed ha un bacino idrografico che si estende per oltre 400 Km su buona parte della Sicilia Orientale. Nasce sotto Maniace, dalla confluenza dei torrenti Cutò, Martella e Saracena che discendono dal versante meridionale dei Monti Nebrodi. Interseca, grazie ai suoi affluenti (principalmente il Salso) i circuiti **MANDARANO - REGALBUTO - LEONFORTE** e **DEL LAGO**. La biodiversità del fiume è estremamente ricca; tra gli uccelli ricordiamo il Martin Pescatore, la Ballerina Bianca, l'usignolo di fiume, l'airone cenerino. Tra i pesci: Spigola, Cefalo, Latterino, Anguilla.



Airone Cenerino



Cefalo



Latterino

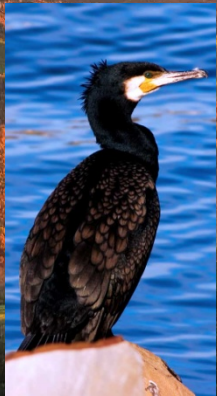
**LAGO POZZILLO (o LAGO ORCEL);** (lago artificiale). Bacino idrografico sotteso: 577 Km<sup>2</sup>. Capacità utile: 100 milioni di mc. Utilizzazione: Idroelettrico e irriguo. In prossimità di Regalbuto è stato realizzato mediante una diga in calcestruzzo armato sul fiume Salso (affluente del simeto). Interseca i circuiti **MANDARANO - REGALBUTO - LEONFORTE** e **DEL LAGO**. Ai fini dello sfruttamento turistico si stanno prevedendo: Recupero ambientale con ripopolamento floristico e faunistico, Realizzazione o sistemazione di percorsi territoriali, fluviali o lacustri attrezzati con tipologie pedonabili, ciclabili e percorribili a cavallo, Consolidare e riqualificare le aree attrezzate esistenti migliorando l'offerta di servizi pubblici.



Orchidea



Cortunice Siciliana



Cormorano



Eucalipto



**AGGROTTATI DI CALASCIBETTA** ( sito archeologico di Realmese); A tre chilometri dal centro abitato, la necropoli risale all'Età del Ferro , è immersa in un bosco di eucalipti e pini. I corredi funerari, ritrovati durante gli scavi si trovano oggi presso il **Museo Archeologico Regionale Paolo Orsi di Siracusa** . Queste piccole celle funerarie ricordano, il grembo materno, al cui interno, il defunto veniva posto in posizione fetale, con l'idea di rappresentare il ritorno alla madre terra.



**VILLA DEL CASALE DI PIAZZA ARMERINA;** inserita nel 1997 nella World Heritage List dall'UNESCO. è una magnifica dimora rurale, il cui fascino è dovuto soprattutto agli incantevoli mosaici, considerati i più belli e meglio conservati nel loro genere. Risalente al **320-350 d.C.** la villa sarebbe appartenuta ad un esponente dell'aristocrazia senatoria romana, probabilmente un governatore di Roma. La gestione è affidata al Parco archeologico di Morgantina. Si trova nel **Circuito San Michele di Ganzaria – Dittaino.**



# CURIOSITÀ

- La Greenway sorge sul capoluogo di provincia più alto d'Italia a 931 metri sul livello del mare. La sua posizione al centro dell'isola l'ha fatta rinominare **ombelico della Sicilia**. Inoltre Federico II di Svevia, grande uomo di mondo, la elesse a propria residenza estiva .
- Al lago Pozzillo sorge il **più grande parco avventure della provincia di Enna e del centro Sicilia**, costituito da una serie di percorsi acrobatici in altezza. Inoltre sempre al lago è possibile affittare dei quad per dei tour guidati. Sono presenti anche alcune strutture sportive; oltre a un centro sportivo polivalente, è praticato il canottaggio, sport di cui l'invaso è uno dei fulcri a livello regionale, con decine di gare ogni anno e importanti eventi nazionali.



# **FONTI**

- [Provincia.enna.it](http://Provincia.enna.it)
- [Infopointturismo.liberoconsorziodicomunenna.it](http://Infopointturismo.liberoconsorziodicomunenna.it)
- [Siciliaincammino.it](http://Siciliaincammino.it)
- [Typicalsicily.it](http://Typicalsicily.it)
- [Ferrovieabbandonate.it](http://Ferrovieabbandonate.it)
- [Regione.sicilia.it](http://Regione.sicilia.it)
- [Notiziecatania.it](http://Notiziecatania.it)
- [Sitr.regione.sicilia.it](http://Sitr.regione.sicilia.it)
- [Sicilyphotodiscover.it](http://Sicilyphotodiscover.it)
- [Lagopozzillo.it](http://Lagopozzillo.it)
- [Ialma.it](http://Ialma.it)
- [Dellumanoerrare.it](http://Dellumanoerrare.it)
- [Entesviluppoagricolo.it](http://Entesviluppoagricolo.it)
- [Asvis.it](http://Asvis.it)
- [Riserveenna.it](http://Riserveenna.it)

***GRAZIE PER L'ATTENZIONE!***