

I Mammiferi nelle Marche



Dr. Marco Bonacoscia



Ordine:

Insettivori

Famiglia:

Erinaceidi

Specie:

Riccio *Erinaceus europaeus*

Dimensioni:

Testa e corpo 225-275 mm

Impronte



Escrementi



Ordine:

Insettivori

Famiglia:

Talpidi

Specie:

Talpa *Talpa europaea*

Dimensioni:

Testa e corpo 120-150 mm

Piedi posteriori (esclusi gli artigli) 17-19,5 mm



Impronte





Ordine:

Insettivori

Famiglia:

Sorcidi

Specie:

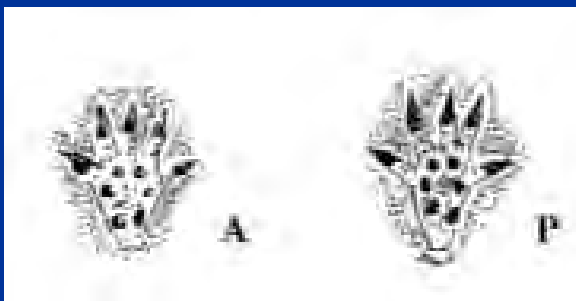
Toporagno comune *Sorex araneus*

Dimensioni:

Testa e corpo 60-85 mm

Piedi posteriori 13-13 mm

Impronte





Ordine:

Insettivori

Famiglia:

Sorcidi

Specie:

Toporagno d'acqua *Neomys fodiens*

Dimensioni:

Testa e corpo 70-90 mm

Piedi posteriori 16-20 mm





Ordine:

Insettivori

Famiglia:

Sorcidi

Specie:

Mustiolo *Suncus etruscus*

Dimensioni:

Testa e corpo 35-45 mm

Piedi posteriori 7-8 mm





Ordine:

Insettivori

Famiglia:

Sorcidi

Specie:

**Crocidura minore *Crocidura
suaveolens***

Dimensioni:

Testa e corpo 55-70 mm

Coda 30-40 mm

Piedi posteriori 11-12 mm

Impronte



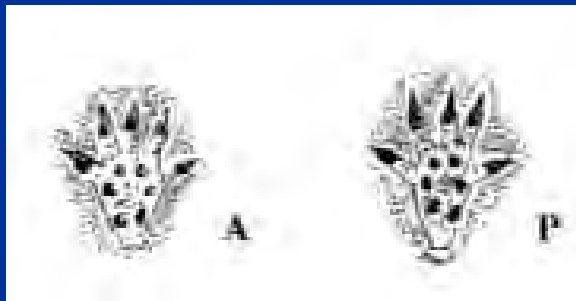
Impronte Riccio



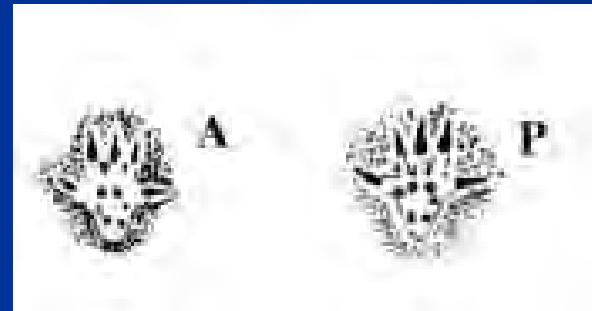
Impronte Talpa



Impronte Toporagno comune



Impronte Crocidura minore





Ordine:

Chiroteri

Famiglia:

Rinolofidi

Specie:

Rinolofo maggiore *Rhinolophus ferrumequinum*

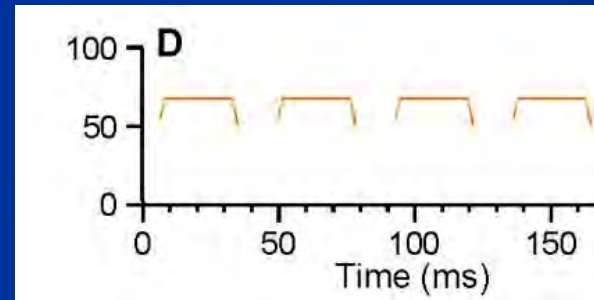
Dimensioni:

Testa e corpo 56-71 mm

Apertura alare: 330-400 mm

Peso: 17-34 gr

Segnali vocali:





Ordine:

Chiroteri

Famiglia:

Miniopteridi

Specie:

Miniottero di Schreiber *Miniopterus schreibersii*

Dimensioni:

Testa e corpo 48-65 mm

Apertura alare: 305-350 mm

Peso: 9-16 gr

Segnali vocali:





Ordine:

Chiroteri

Famiglia:

Vespertilionidi

Specie:

Pipistrello albolimbato *Pipistrellus kuhlii*

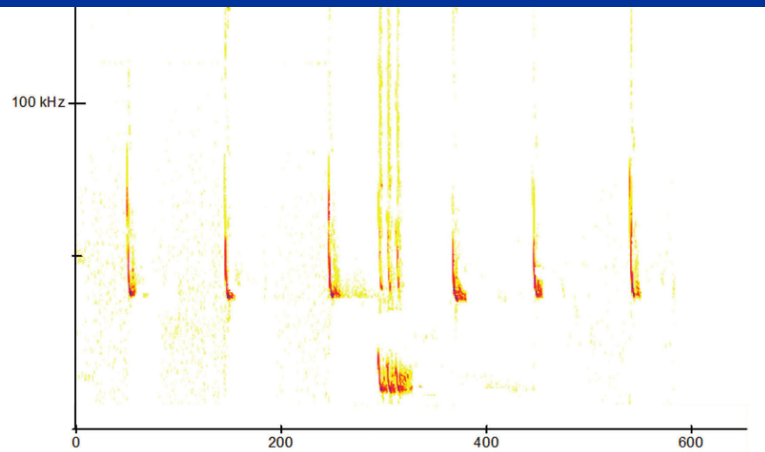
Dimensioni:

Testa e corpo 40-50 mm

Apertura alare: 210-230 mm

Peso: 5-10 gr

Segnali vocali:





Ordine:

Chiroteri

Famiglia:

Molossidi

Specie:

Molosso di Cestoni *Tadarida teniotis*

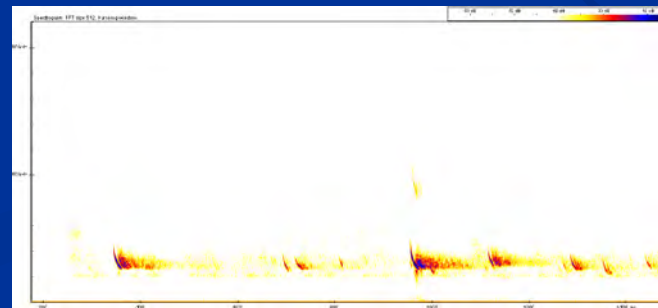
Dimensioni:

Testa e corpo 81-92 mm

Apertura alare: 400-450 mm

Peso: 20-30 gr

Segnali vocali:





Ordine:

Lagomorfi

Famiglia:

Leporidi

Specie:

Lepre comune *Lepus europaeus*

Dimensioni:

Testa e corpo 50-60 cm

Piedi posteriori 11,5 -15 cm

Orecchie 8,5 10,5 cm

Escrementi



Impronte





Ordine:

Roditori

Famiglia:

Sciuridi

Specie:

Scoiattolo *Sciurus vilgaris*

Dimensioni:

Testa e corpo 18-25 cm

Coda 14-20 cm

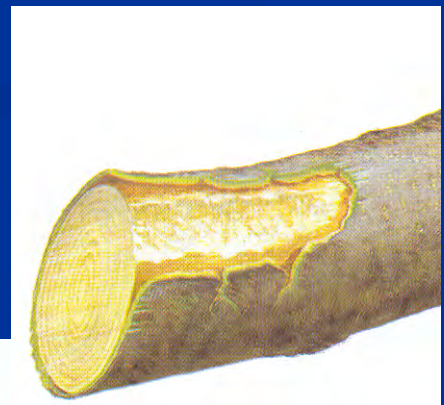
Escrementi



Impronte



Tracce alimentazione



ghianda

ciliegia

biancospino

faggio



Ordine:

Roditori

Famiglia:

Istricidi

Specie:

Istrice *Hystrix cristata*

Dimensioni:

Testa e corpo circa 70 cm

Tracce



Escrementi





Ordine:

Roditori

Famiglia:

Miocastoridi

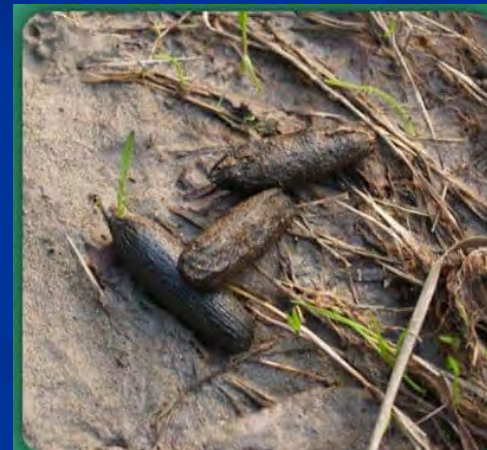
Specie:

Nutria *Myocastor coypus*

Dimensioni:

Testa e corpo 40-60 cm

Coda 30-45 cm





Ordine:

Roditori

Famiglia:

Gliridi

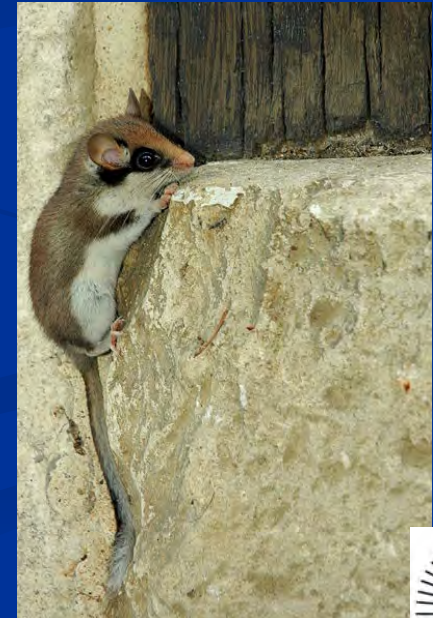
Specie:

Quercino *Eliomys quercinus*

Dimensioni:

Testa e corpo 100-170 mm

Coda 90-120 mm





Ordine:

Roditori

Famiglia:

Gliridi

Specie:

Ghiro *Glis glis*

Dimensioni:

Testa e corpo 130-190 mm

Coda 110-150 mm





Ordine:

Roditori

Famiglia:

Muridi

Specie:

Arvicola di Savi *Pitymys savii*

Dimensioni:

Testa e corpo 85-105 mm

Coda 25-35 mm

Piedi posteriori 14-16 mm



Ordine:

Roditori

Famiglia:

Muridi

Specie:

Ratto delle chiaviche *Rattus norvegicus*

Dimensioni:

Testa e corpo 20-26 cm

Coda 17-23 cm

Piedi posteriori 40-45 mm

Orecchie 19-22 mm





Ordine:

Roditori

Famiglia:

Muridi

Specie:

Ratto nero *Rattus rattus*

Dimensioni:

Testa e corpo 16-23 cm

Coda 18-25 cm

Piedi posteriori 30-40 mm

Orecchie 24-27 mm





Ordine:

Roditori

Famiglia:

Muridi

Specie:

Topo selvatico *Apodemus sylvaticus*

Dimensioni:

Testa e corpo 80-110 mm

Coda 70-115 mm

Piedi posteriori 20-24 mm

Orecchie 15-17 mm





Ordine:

Roditori

Famiglia:

Muridi

Specie:

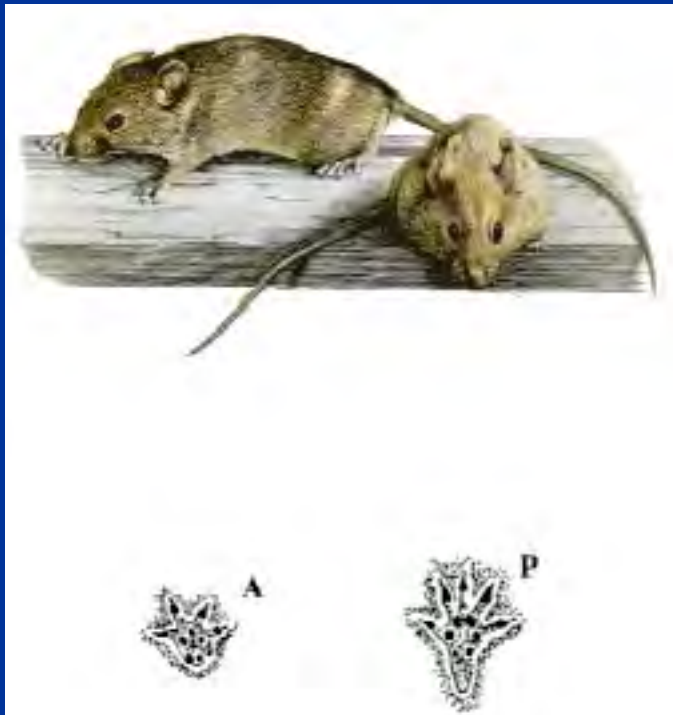
Topolino delle case *Mus musculus*

Dimensioni:

Testa e corpo 75-95 mm

Piedi posteriori 17-19 mm

Orecchie 12-16 mm



Impronte

Impronte Scoiattolo



Impronte Istrice



Impronte Topolino delle case





Ordine:

Carnivori

Famiglia:

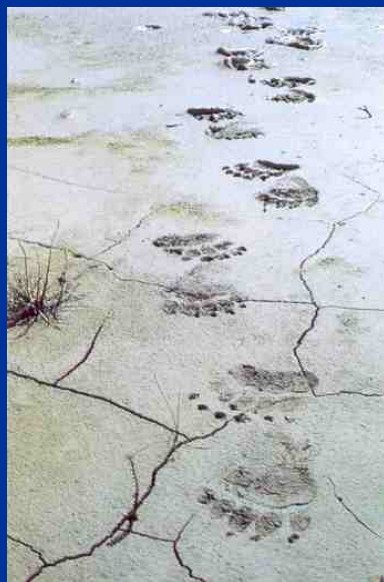
Ursidi

Specie:

Orso bruno *Ursus arctos*

Dimensioni:

Testa e corpo 1,5-2,5 m



Impronte



Ordine:

Carnivori

Famiglia:

Canidi

Specie:

Lupo *Canis lupus*

Dimensioni:

Testa e corpo fino a 130 cm

Coda fino a 50 cm



Impronte



Escrementi





Ordine:

Carnivori

Famiglia:

Canidi

Specie:

Volpe *Vulpes vulpes*

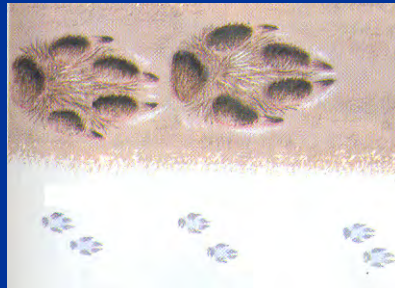
Dimensioni:

Testa e corpo fino a 75 cm

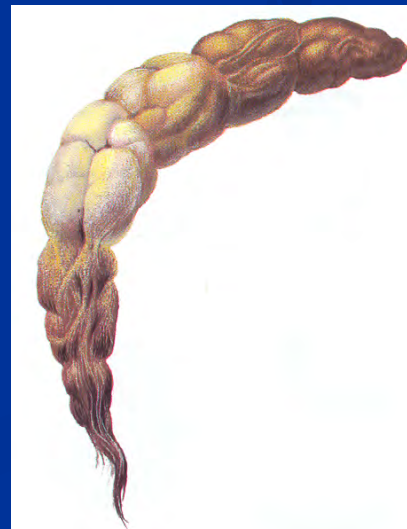
Coda fino a 45 cm



Impronte



Escrementi





Ordine:

Carnivori

Famiglia:

Mustelidi

Specie:

Donnola *Mustela nivalis*

Dimensioni:

Testa e corpo 13-23 cm

Coda 3-6 cm

Escrementi



Impronte





Ordine:

Carnivori

Famiglia:

Mustelidi

Specie:

Puzzola *Mustela putorius*

Dimensioni:

Testa e corpo 32-44 cm

Coda 13-18 cm



Impronte





Ordine:

Carnivori

Famiglia:

Mustelidi

Specie:

Martora *Martes martes*

Dimensioni:

Testa e corpo 40-55 cm

Coda 22-27 cm





Ordine:

Carnivori

Famiglia:

Mustelidi

Specie:

Faina *Martes foina*

Dimensioni:

Testa e corpo 40-48 cm

Coda 22-26 cm



Impronte



Ordine:

Carnivori

Famiglia:

Mustelidi

Specie:

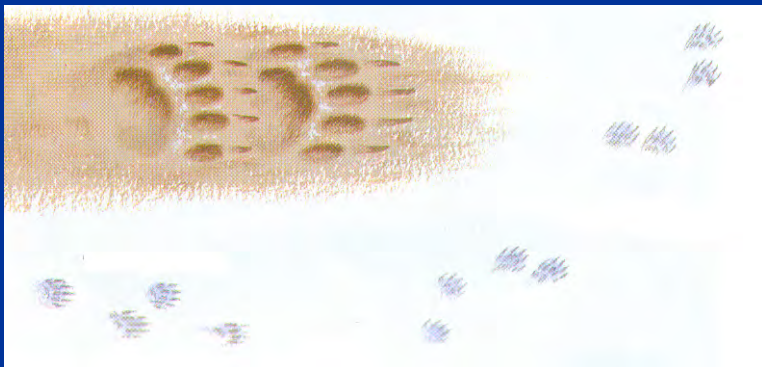
Tasso *Meles meles*

Dimensioni:

Testa e corpo 67-80 cm

Coda 12-19 cm

Impronte



Escrementi





Ordine:

Carnivori

Famiglia:

Felidi

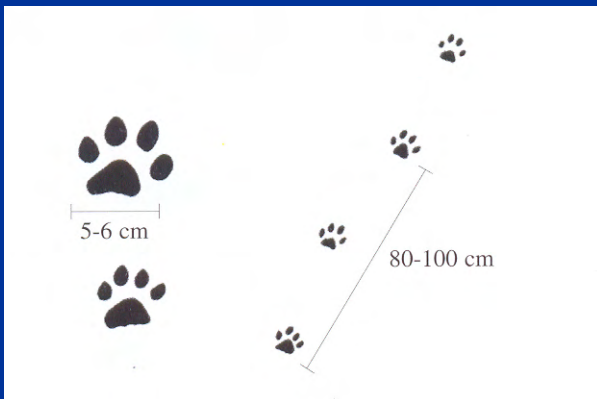
Specie:

Lince *Felis lynx*

Dimensioni:

Testa e corpo 80-130 cm

Escrementi



Impronte



Ordine:

Carnivori

Famiglia:

Felidi

Specie:

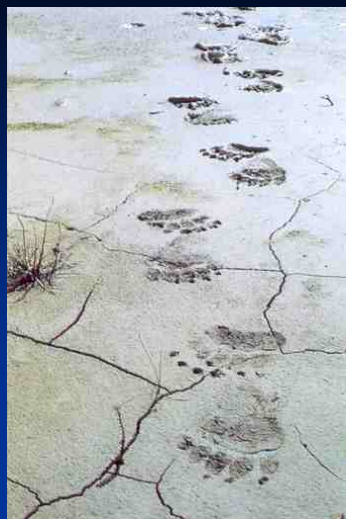
Gatto selvatico *Felis silvestris*

Dimensioni:

Testa e corpo 50-65 cm



Impronte Orso bruno



Impronte Lupo



Impronte Donnola



Impronte Volpe



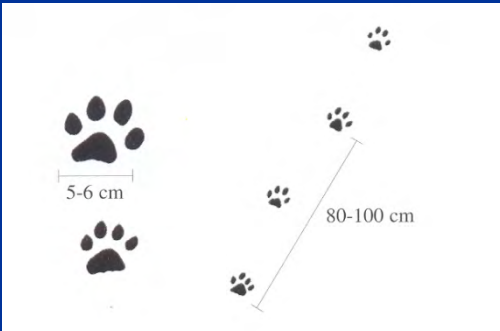
Impronte Puzzola



Impronte Faina



Impronte Lince



Impronte Tasso





Ordine:

Artiodattili

Famiglia:

Suidi

Specie:

Cinghiale *Sus scrofa*

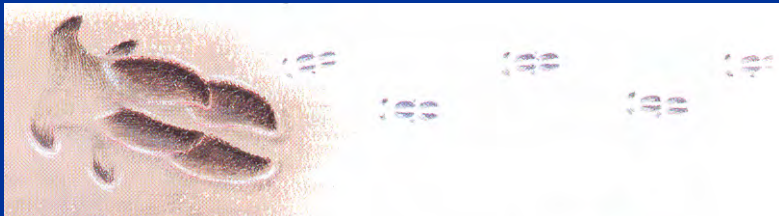
Dimensioni:

Testa e corpo fino a 180 cm

Altezza alla spalla fino a 100 cm



Escrementi



Impronte



Ordine:

Artiodattili

Famiglia:

Bovidi

Specie:

Mufone *Ovis musimon*

Dimensioni:

Testa e corpo 110-120 cm

Altezza alla spalla 65-75 cm



Escrementi



Impronte



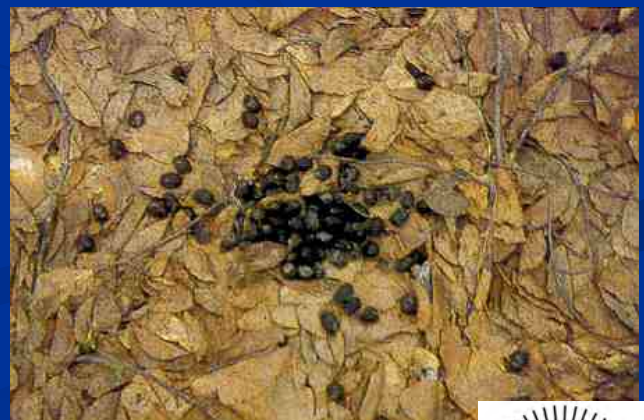
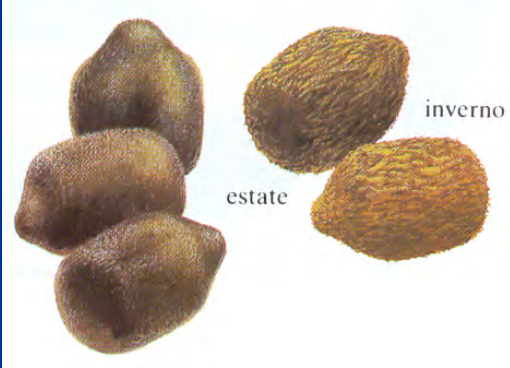
Ordine:
Artiodattili
Famiglia:
Cervidi
Specie:



Cervo *Cervus elaphus*

Dimensioni:
Testa e corpo fino a 260 cm
Altezza alla spalla fino a 150 cm

Escrementi



Impronte



Ordine:

Artiodattili

Famiglia:

Cervidi

Specie:

Daino *Cervus dama*

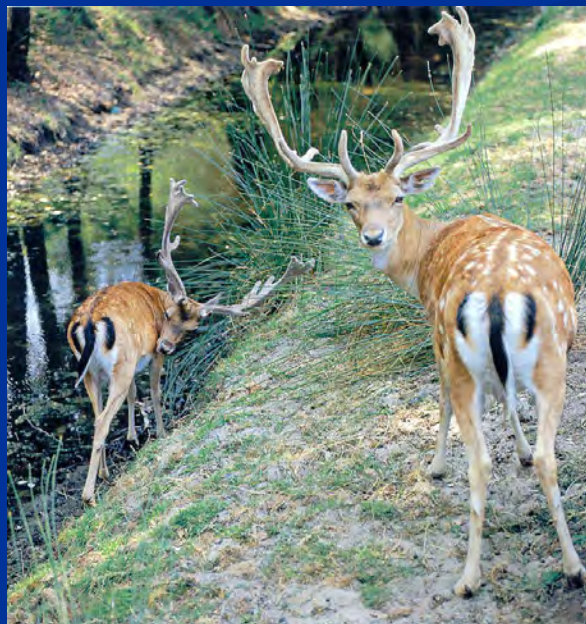
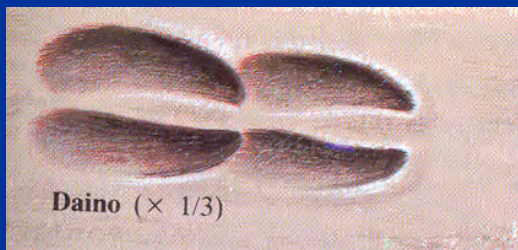
Dimensioni:

Testa e corpo fino a 150 cm

Altezza alla spalla fino a 110 cm



Impronte



Escrementi





Ordine:

Artiodattili

Famiglia:

Cervidi

Specie:

Capriolo *Capreolus capreolus*

Dimensioni:

Testa e corpo fino a 120 cm

Altezza alla spalla fino a 75 cm



Impronte



Escrementi



Capriolo estate

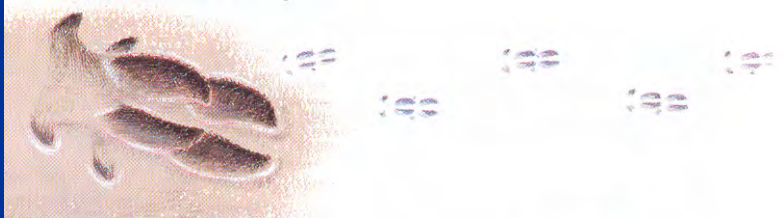
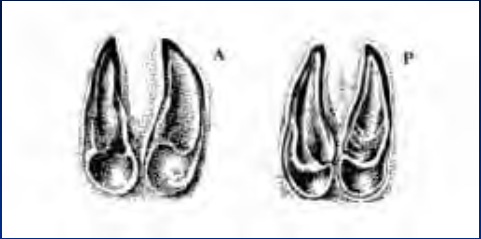


Capriolo inverno

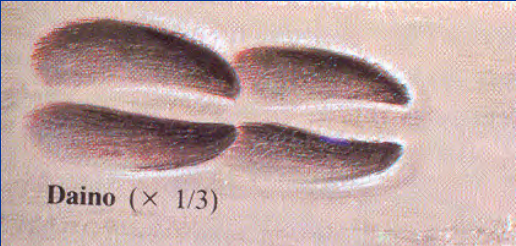


**Impronte
Cinghiale**

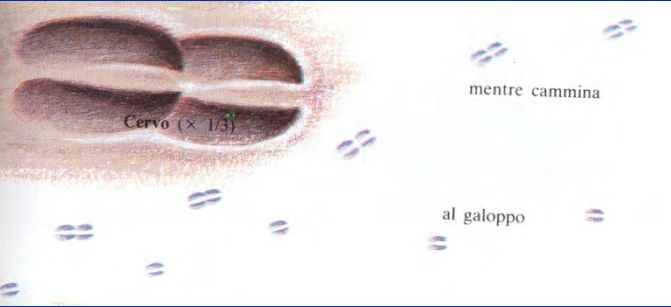
Impronte Muflone



Impronte Daino



Impronte Cervo



**Impronte
Capiolo**

