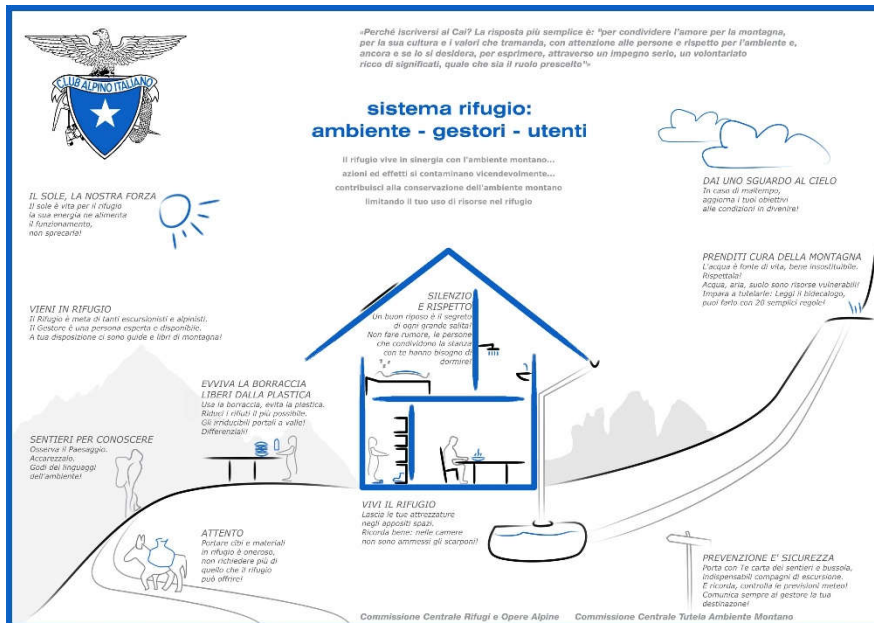


**SERATA RIFUGI CAI - 10 giugno 2019**  
**XXI Settimana Nazionale Escursionismo - Verbania**



**Il pannello sarà installato iniziando da settembre presso, rifugi Sezioni e Sottosezioni CAI di tutta Italia.**

Tra gli eventi culturali il 10 giugno 2019 a Verbania si è svolta la SERATA RIFUGI CAI con le BUONE PRATICHE adottate e da adottare.

Si è trattato di una intensa occasione di riflessione sull'indiscusso ruolo centrale e di riferimento del Rifugio in montagna e sulle sue ulteriori grandi potenzialità informative ed educative.

C'è stata una partecipata e

condivisa visione, delineata dalla Commissione Centrale Rifugi, con più relazioni su storia, funzioni, impatto ambientale e presenza dei bivacchi. I temi discussi sono stati arricchiti dagli interventi alla serata dei gestori e di più Commissioni Centrali Cai (Comitato Scientifico Centrale, Tutela Ambiente Montano, Medica, Escursionismo), con una serie di indicazioni da raccogliere, organizzare, integrare e presentare al Consiglio Centrale.

Il rifugio tipo è un eccezionale luogo di aggregazione e incontro, normalmente raggiungibile con più sentieri e con tempo di percorrenza medio tra una e quattro ore. E' aperto durante il periodo estivo (da maggio a settembre) con l'aggiunta di fine settimana nelle altre stagioni in relazione alle condizioni meteo. E' meta di numerosi e differenti tipi di utenti con competenze e finalità non sempre comunicate. L'accoglienza è un tema chiave, spesso sentito come critico e reso complesso dal carico di presenze, a volte elevato, e dagli spazi limitati a disposizione. Il numero delle persone che dormono in Rifugio è generalmente inferiore a quelle che pranzano e che ne utilizzano i servizi. Si auspica che nel "sistema rifugio" crescano il coinvolgimento di giovani e famiglie e la funzione informativa ed educativa "per condividere l'amore per la montagna".

Come primo momento unitario Cai tra Commissioni, è stato illustrato (Filippo Di Donato presidente CCTAM e



Giacomo Benedetti presidente della Commissione CAI Centrale Rifugi) ai presenti il pannello informativo/esortativo voluto dalla Commissione Rifugi e dalla Commissione Tam, con 10 immediati richiami al "sistema rifugio" che considerano l'ambiente nel quale ci si trova, il visitatore che si avvicina alla montagna e il gestore che accoglie ed educa. Messaggi guida: VIENI IN RIFUGIO - VIVI IL RIFUGIO - PREVENZIONE È SICUREZZA - SENTIERI PER CONOSCERE - PRENDERSI CURA DELLA MONTAGNA - EVVIVA LA BORRACCIA - LIBERI DALLA PLASTICA - SILENZIO E RISPETTO

E' prevista la massima diffusione del pannello e l'intento è di apporlo nei Rifugi e nelle Sezioni, a disposizione dei soci e di ogni frequentatore di montagna.

Prevenzione, rispetto, cura della montagna, capacità di osservare, stupore e meraviglia ci accompagnano lungo il sentiero e nel rifugio, per vivere esperienze uniche, da riportare a valle nello zaino e da raccontare. Ci attendono progetti unitari del Cai come l'attuazione del Sentiero Italia Cai, la giornata "in cammino nei parchi" - svolta il 9 giugno 2019 con 75 appuntamenti e la riduzione dell'inquinamento da plastica monouso con la proposta "Evviva la borraccia! - Liberi dalla plastica", messaggio da utilizzare nelle escursioni e nelle serate culturali.

A livello nazionale Cai c'è un impegno condiviso tra le commissioni centrali riunite in coordinamento per affrontare, insieme, nel migliore dei modi, i momenti formativi e quelli delle iniziative in ambiente, attenti ad educazione e frequentazione sostenibile. I soci Cai "qualificati", in ambiente e nelle Sezioni sono un costante riferimento per tutti gli escursionisti.

Quando si raggiunge un Rifugio, accolti dal gestore, si è certi di essere in buone mani, per continuare **un'esperienza in sicurezza e simpatia; in montagna, dove "la cultura del bello" è patrimonio comune da tutelare e promuovere.**

**Il 1° pannello Rifugi&TAM è stato simbolicamente installato al rifugio Capanna Regina Margherita a quota 4.554 m, ed è il più alto rifugio alpino d'Europa.**



Mercoledì 4 settembre 2019 il 1° pannello Rifugi&TAM è stato affisso al rifugio Capanna Regina Margherita, che sorge sulla vetta della punta Gnifetti (Monte Rosa), a quota 4.554m, ed è il più alto rifugio alpino d'Europa. Notevole il valore simbolico del gesto con il rilevante messaggio Cai che prende l'avvio dal rifugio tetto d'Europa. All'affissione hanno partecipato (nella foto da sinistra verso destra: Alberto Pirovano commissario Commissione Centrale Rifugi, Riccardo Giacomelli vice presidente Commissione Centrale Rifugi, Giuliano Masoni gestore rifugio Capanna Regina Margherita e Giacomo Benedetti presidente della Commissione CAI Centrale Rifugi).



Si ribadisce l'invito a raggiungere i rifugi, viverne l'atmosfera e percorrere i sentieri nell'area circostante; le raccomandazioni riguardano il "prendersi cura della montagna" (dall'utilizzo responsabile delle risorse all'impegno per ridurre al minimo la produzione di rifiuti) e di sé stessi ("prevenzione è sicurezza": quindi, in primis, prestare sempre attenzione alle previsioni meteo, preparare l'escursione e non dimenticarsi la bussola); oltre che il rispetto per gli altri visitatori (con particolare riferimento al silenzio durante le ore notturne) e un invito a non avere eccessive pretese nei confronti delle strutture ("il rifugio non è un albergo ed educa alla montagna").

Il Club Alpino Italiano diffonde il messaggio che il rifugio si trova in luoghi d'eccellenza dove vive in sinergia con l'ambiente montano e che i frequentatori hanno il dovere di contribuire alla tutela dell'ambiente e a condividere positivamente l'esperienza degli altri escursionisti/visitatori.

Filippo Di Donato - *Presidente CCTAM del Cai*  
Giacomo Benedetti - *Presidente CCROA del Cai*

