



CLUB ALPINO ITALIANO

Sezione di Bari "Dino Punzi"

VIA BRUNO BUOZZI 48/D 70132 – BARI

www.caibari.it

339.1165799



In occasione della 13^a edizione nazionale di "In cammino nei Parchi", evento organizzato con Federparchi e volto alla conoscenza ed alla frequentazione delle Aree Protette Nazionali, la sezione di Bari "Dino Punzi" del Club Alpino Italiano, organizza la seguente attività:

Domenica 8 Giugno 2025

Escursione nel Parco Nazionale dell'Alta Murgia

Bosco di Acquatetta

Minervino Murge (BT)

"Alla ricerca delle roverelle"

Direttori di escursione: Nunzia Bevilacqua (329 3137594) – Rino Minerva (339 1165799).

Raduno e partenza: domenica 8 giugno alle h 7:30 – Bar nei pressi del Comando dei VV.F. BARI – Mungivacca.

Percorso di avvicinamento: S.S. 231 (ex 98 direzione Foggia) poi, superato Ruvo di Puglia, S.S. 234 per Castel del Monte e al Km 23+400 svoltare in direzione Minervino Murge.

Raduno Minervino Murge: h 8:45 presso Villa Faro.

Tempo di avvicinamento in auto: 1 ora per 80 Km.

Grado difficoltà: T- **Tempo di percorrenza:** 5 ore circa - **Dislivello:** circa 200 metri – **Altitudine max:** m. 600.

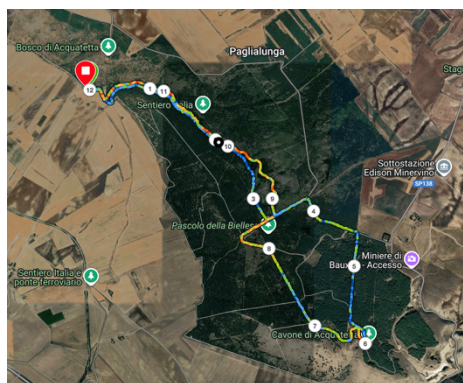
Lunghezza totale: 12 km circa.



Descrizione dell'itinerario e cenni naturalistici-culturali: dalla Villa Faro con le auto ci sposteremo alle pendici del bosco di Acquatetta dove lasceremo i veicoli e inizierà l'escursione. Il percorso ad anello ci porterà, con comoda salita, ad incrociare un tratto del nuovo Sentiero Italia CAI in fase di completamento. Attraverso i tratturi boschivi raggiungeremo la parte più alta del sito, per ritornare quindi, magari dopo aver dato un'occhiata al vicino "inghiottitoio", al punto di partenza dell'escursione,

seguendo il sentiero del versante lucano con vista sui monti della confinante regione, tra i quali spicca il Vulture.

Il bosco di Acquatetta prende il nome dall'omonima contrada ed è posizionato a sud dell'abitato di Minervino



Murge. Con i suoi 1100 ettari è per estensione il secondo bosco in Puglia. Il sito è stato oggetto di interventi di rimboschimento negli anni '50 e sono state utilizzate specie colonizzatrici come il pino d'Aleppo e il Cipresso comune, al fine di costituire soprassuoli di tipo preparatorio. Si potrà notare come il pino e il cipresso vengano sostituite dalla rinaturalizzazione spontanea del querceto a roverella, a testimonianza di boschi rigogliosi, che ammantavano il territorio murgiano.

Una particolare attenzione va posta sull'eccezionale patrimonio di artistiche forme carsiche superficiali e sotterranee, frutto di una

lunghissima azione di erosione, da parte dei venti e soprattutto delle acque piovane, ricche di anidride carbonica.

Tra un tratturello e l'altro è possibile scorgere esempi di architettura rurale: una fitta rete di muretti a secco, che delineavano la divisione tra una proprietà e l'altra, le casaredde, ovvero casette di pietra, piccoli rifugi per i pastori. Tra i mammiferi vanno annoverati la volpe, la donnola, la faina, il tasso, sporadicamente è presente anche il lupo e naturalmente i cinghiali, che però seguono le loro rotte e temono, a giusta ragione, gli umani! La zona boscata è area di riproduzione per poiana, assiolo, averla cenerina, tritone italico e il rospo smeraldino; mentre negli ambienti rupicoli e steppici si riproducono il lanario, la calandra, la calandrella il pettirosso e il corvo imperiale.



INFORMAZIONI GENERALI

Attrezzatura di base obbligatoria (a pena di esclusione): zaino da escursionismo, scarponi in buono stato, borraccia, giacca a vento, bastoncini, un maglioncino tecnico, cappellino, cibo al sacco, frontalino.

Attrezzatura consigliata: mantella per la pioggia, cappello, crema solare, ricambio completo, barrette energetiche.

Il viaggio avviene con mezzi propri. **Gli Organizzatori si riservano di accettare o meno le adesioni all'escursione, a loro insindacabile giudizio.**

N.B. Le adesioni all'escursione dovranno pervenire, agli Organizzatori, entro e non oltre le ore **23:00 di venerdì 6 giugno**.

- Entro lo stesso termine si valuteranno anche eventuali condizioni meteo avverse per annullamento o variazioni di altre località escursionistiche.
- I non Soci, per i fini assicurativi, dovranno comunicare preventivamente le proprie generalità (Nome, Cognome e data di nascita) agli Organizzatori dell'escursione.

Iscrizioni e informazioni:

- Sede CAI (Sezione di Bari) via Bruno Buozzi 48/D - 70132 Bari (tel. 3391165799) venerdì dalle ore 19:00.

I partecipanti si impegnano a rispettare scrupolosamente le indicazioni e le direttive impartite dagli accompagnatori. I partecipanti stessi, inoltre, con la presente sono informati delle modalità di iscrizione e partecipazione alle attività sociali indicati dagli organizzatori e le accettano. Chi intende aderire è consapevole che non potrà essere ammesso se non ha ricevuto preventiva comunicazione scritta di accettazione dell'iscrizione.

La località di partenza va raggiunta con mezzi propri.

Per approfondimenti:

- <https://www.cai.it/wp-content/uploads/2020/06/PROTOCOLLO-per-Partecipanti.pdf>
- www.cai.it



Rispetta la bellezza della natura



Segui il sentiero



Non abbandonare rifiuti

ALTRE INFORMAZIONI GENERALI

Adesioni direttamente ai Coordinatori
entro le ore 23:00 di venerdì 6 giugno

LA PARTECIPAZIONE ALL'ESCURSIONE PRESUPPONE LA CONOSCENZA DELLE CARATTERISTICHE TECNICHE E DELLE DIFFICOLTÀ DEL PERCORSO, NONCHÉ
L'ACCETTAZIONE DEL REGOLAMENTO DELLE ESCURSIONI VISIONABILE SUL SITO WWW.CAIBARI.IT

Per ulteriori informazioni: oltre a contattare gli Organizzatori, rivolgersi presso
Info Point Sezione di Bari del Club Alpino Italiano:
"Negozio L'Uomo di Pino Cassano in Via De Rossi, 29 – Bari"

INFO  POINT

L'UOMO di Pino Cassano





Tel: +39 3711248523

• info@articolidamontagna.it

www.articolidamontagna.it •

205

Ti
aspettiamo
in

Via Dalmazia 205
Bari

solo per

SOCI

CAI

BARI

SCONTO

riservato



Sezione di Bari
"Dino Punzi"

10%
su attrezzature

15-20%
su scarpe e abbigliamento